

Garten & Outdoor:
 Gartentische S. 10
HAUSBAUEN Regional:
 Dachbegrünung S.16

Kostenloses Abo
 Jeden Monat die aktuelle
 Ausgabe per Post nach
 Hause bekommen.



 **NIB**
 NÜRNBERGER IMMOBILIENBÖRSE

Fokus Wohnen:

**Rund, eckig oder doch
 quadratisch? s. 4**

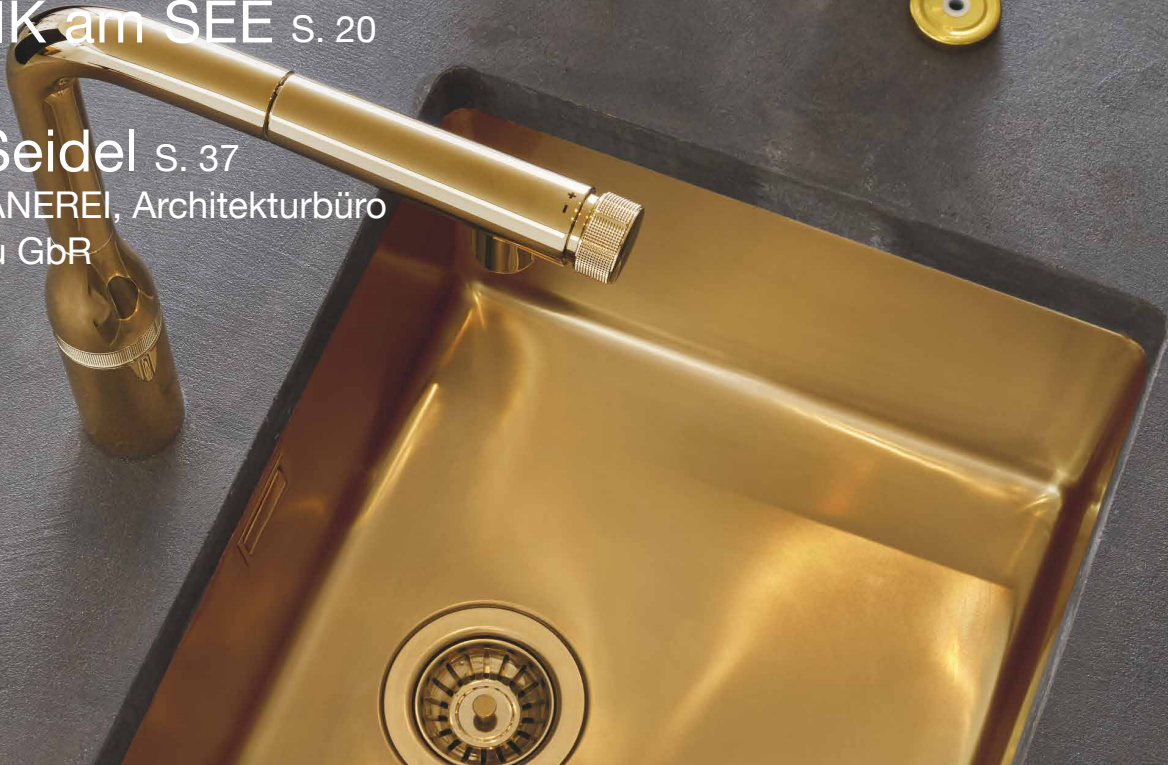
Vor Ort:

KLASSIK am SEE s. 20

Anruf bei:

Heiko Seidel s. 37

Inhaber PLANEREI, Architekturbüro
 für Hochbau GbR



**Was ist Ihre
 Immobilie
 wert?**

Kostenfreie Werteinschätzung
 in nur 2 Minuten per E-Mail erhalten.
www.remax.de/immobilienbewertung

Degussa
 GOLD UND SILBER.

**GOLD ZU GELD.
 EINFACH UND SICHER.
 JETZT VERKAUFEN.**

Mit dem **Ankaufservice**
 der Degussa in Nürnberg.

DEGUSSA-ANKAUF.DE



Prinzregentenufer 7 · 90489 Nürnberg
 Telefon: 0911 669488-0

baugeld & mehr
 Finanzvermittlung GmbH

Immer gut beraten

Ihr Baufinanzierer
 in der Metropolregion



www.baugeldundmehr.de

BÜROHAUS HANSAPARK

EINZIGARTIGKEIT
MIETEN

- + Neubau-Bürohaus
in wohngesunder Holzbauweise
- + Modernste Arbeitswelten mit ca. 350 m²
auf jeder Ebene (EG + 1.OG frei)
- + individueller Ausbau nach Mieterplanung
- + Modernste Haustechnik
mit Wärmepumpe, Photovoltaik,
Kühlungs- und Lüftungsanlage ...
- + Kostensparende Energieeffizienz
- + Aufzug und Barrierefreiheit
- + Bezug ab 04/2023
- + Mietpreis 14,50€/m²

Mieten Sie jetzt provisionsfrei
direkt vom Eigentümer!



Der HANSAPARK ist mit
über 120.000 m² einer der
größten Gewerbeparks
in Nürnberg.

Dank seiner einzigartigen
„Navigation“ mit dem
höchsten Gebäude in
Bayern, dem Funkturm
Nürnberg, ist er ein Land-
mark in der gesamten
Region.

Rüstig Immobilien hat
dieses Areal in über
einem Jahrzehnt zu einer
Vorzeigeadresse mit
optimaler Infrastruktur
entwickelt.

Rüstig Immobilien Gruppe

Saarstraße 11
91207 Lauf an der Pegnitz
Tel.: +49 9123 99033-0
info@ruestig.de
www.ruestig.de

Editorial

Liebe Leser,

die Juli-Ausgabe des qm Magazins ist traditionell unser Halbzeit-Exemplar: Ein halbes Jahr, gefüllt mit einzigartigen Bauprojekten und wichtigen Neuerungen aus der Immobilienwelt liegt hinter uns und voller Vorfreude blicken wir auf die zweite Jahreshälfte. Das gute Wetter der letzten Wochen treibt viele Bauprojekte erfreulich schnell voran, so dürfen Sie sich auch in den kommenden Ausgaben über exklusive neue Projekte freuen.

Ganz nach unserem Motto „Bauen, Wohnen und Leben in Franken“ versorgen wir Sie natürlich auch in der aktuellen Ausgabe mit wichtigen Informationen aus allen Bereichen. Unser Titelthema nimmt dieses Mal die Küche genauer unter die Lupe, besser gesagt die Küchenspüle. Das passende Spülbecken ist eine wesentliche Komponente in jeder Küche - rund, eckig oder doch quadratisch? Eine Entscheidungshilfe finden Sie ab Seite 4.

Das Schönste am Sommer sind die warmen Tage und die lauen Sommernächte, die man - in guter Gesellschaft, bei tollem Essen und einem erfrischenden Getränk - gerne im eigenen Garten verbringt. Wichtig dabei: Für das gemütliche Beisammensein benötigt man auch einen passenden Tisch. Inspirationen für das für Sie passende Modell finden Sie auf den Seiten 10 bis 14.

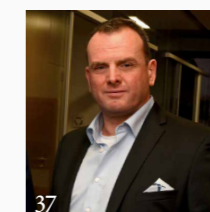
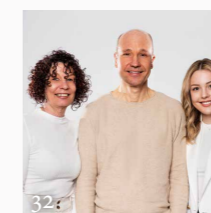
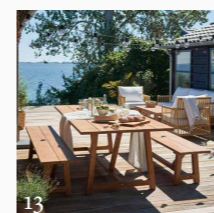
Da Klimawandel und Umweltschutz uns heutzutage in nahezu allen Lebensbereichen begleiten, haben wir uns außerdem mit dem Thema Begrünung von Hausdächern beschäftigt. Die Entscheidung für eine Dachbegrünung ist nicht nur eine Investition in die Umwelt, sondern auch in unsere eigene Lebensqualität, mehr dazu ab Seite 16. Zur Lebensqualität zählt aber natürlich auch ein ausgeglichener Alltag, Krafttanken in der Natur – und die Musik. Freuen Sie sich daher auf das Jubiläumskonzert 20 Jahre KLASSIK am SEE in Dechsendorf. Unter „Vor Ort“ stellen wir Ihnen das einzigartige Klassik-Open-Air vor und laden Sie ein, den Klängen von Johann Sebastian Bach, Ludwig van Beethoven und Felix Mendelssohn Bartholdy zu lauschen.

Mit wichtigen Expertenmeinungen, innovativen Neubauprojekten, modernen Musterwohnungen und topaktuellen Objekten der NIB - Nürnberger Immobilienbörse bringen wir das Beste aus Bauen – Wohnen – Leben in der Metropolregion Nürnberg für Sie auf den Punkt.

Wir wünschen viel Freude beim Lesen!

Ihr qm-Team

Inhalt



04 Fokus Wohnen

04 | Rund, eckig oder doch quadratisch?

10 Garten & Outdoor

10 | Garten(ess)tisch – ein Muss für jede gesellige Runde

16 HAUSBAUEN Regional

16 | Pflanzen für das Klima

20 Vor Ort

20 | KLASSIK am SEE

24 Expertentipp

24 | Haus & Grund News – Länder und Kommunen sollen
Wärmepläne vorlegen

26 | KGH Anwaltskanzlei – Kann ein Maklervertrag wegen
Verstoßes gegen den Halbtteilungsgrundsatz gerettet werden?

28 Info

28 | Schultheiß Projektentwicklung AG unterstützt Wiederaufbau
des Nürnberger Volksbad-Turms mit 25.000 €

30 | 10 Jahre RE/MAX Solutions Herzogenaurach

31 | Neue Strecke und tolles Wetter:
1500 Läuferinnen und Läufer beim FunRun

32 | management module GmbH feiert 20-jähriges Jubiläum

33 | Zirndorf: Malerisches Refugium an der Bibert

34 | Fertighäuser schonen Ressourcen und sparen Energiekosten

35 | Hohe Hürden – neues KfW-Förderprogramm

37 Anruf bei

37 | Heiko Seidel – Inhaber PLANEREI,
Architekturbüro für Hochbau GbR

38 Wohnbauprojekte

40 | Richtfest: Schultheiß Projektentwicklung AG feiert
Rohbaufertigstellung für 16 Doppelhaushälften in Erlangen

42 | Aha-Effekte bei Info-Abend in Stein: Wie das Konzept
der Schwammstadt das Klima in Städten verbessert

44 | qm Projektkarte: Wo wird gebaut?

51 | Aktuelle Musterhäuser und -wohnungen

54 Immobilienbörse

55 | Immobilienobjekte der NIB

65 | RE/MAX Immobilienobjekte

Sonstiges

63 | Impressum



Rund, eckig oder doch quadratisch?

Die meisten Menschen haben heutzutage eine Spülmaschine für den großen Abwasch, dennoch benutzen wir unsere Küchenspüle unzählige Male am Tag. Daher sollten wir der Wahl der richtigen Beckenform besondere Aufmerksamkeit schenken! Das passende Spülbecken ist eine wesentliche Komponente in jeder Küche - und die richtigen Beckenform beeinflusst Funktionalität und Optik des gesamten Küchenbereichs. Möglichkeiten gibt es viele, egal ob rund, oval, rechteckig, oder quadratisch - wir helfen Ihnen bei der Entscheidung für das perfekte Design Ihrer Küche!

Bei der Wahl der richtigen Küchenspüle sollte verschiedene Parameter berücksichtigt werden. Zum einen muss man sich für eine passende Größe und Form entscheiden, zum anderen stehen Farbe, Material und Ausstattung zur Wahl. Das Ziel dabei sollte die perfekte Symbiose aus Funktionalität und Ästhetik sein. Neben dem klassischen Edelstahlbecken in Silber, gibt es heute auch Spülen aus Verbundwerkstoff - wie Silgranit oder Fraganit - Keramik, Acryl, Glas oder Granit,

die in allen erdenklichen Farben erhältlich sind. Farbe und Material sollten harmonisch zu Küchenfronten und Armaturen ausgewählt werden. Bevor man sich aber der Detailarbeit widmet, steht die passende Form im Vordergrund: Runde, ovale, rechteckige oder quadratische Spülen sind heute in den verschiedensten Größen und Tiefen erhältlich.



Bildquelle: AMK

Runde und ovale Spülbecken

Runde Spülbecken sind eine originelle Lösung, sie wirken traditionell, mit einem Hauch Landhaus-Flair. Die sanfte Form passt zu einer Vielzahl an Küchendesigns. Das runde Format punktet bei der Reinigung, da es keine scharfen Ecken gibt, in denen sich Schmutz oder Wasseransammlungen verstecken können. Aufgrund der gebogenen Form finden allerdings große Pfannen oder Töpfe nur begrenzt Platz. Unser Tipp: Setzen Sie bei runden Becken auf extra Tiefe!

Im Handel finden sich darüber hinaus Varianten mit und ohne Abtropffläche. Eine Sonderform bildet das ovale Spülbecken, die geschwungene Form verleiht der Küche eine traditionelle, aber dennoch weiche, sanfte Note. Besonders harmonisch wirkt die Küche, wenn die runde bzw. ovale Form in anderen Küchenelementen, wie Glaseinfassungen, Kühlschrankform oder Dekoration, nochmals aufgegriffen wird. In rustikalen Küchen oder Küchen im toskanischen Stil sind runde und ovale Formen eine beliebte Wahl.



Bildquelle: BLANCO GMBH + CO KG



Bildquelle: BLANCO GMBH + CO KG



Rechteckige und quadratische Spülbecken

Der Klassiker: das eckige Spülbecken. Es gilt als zeitlos modern und elegant, daher passt es ideal zu minimalistischen oder zeitgenössischen Küchenstilen. Auch im skandinavischen Stil wird eine rechteckige Form gerne eingebaut. Die eckige Form bietet eine große Nutzfläche, was das Waschen von größeren Geschirrtteilen erleichtert. Spezielle Eckspülbecken, die in ungenutzten Ecken installiert werden, sorgen darüber hinaus dafür, dass der verfügbare Platz optimal genutzt wird. Diese sind auch in Trapez- oder L-Form erhältlich.

Spülbecken mit Ecken benötigen im Vergleich zum runden Spülbecken etwas mehr Reinigungsaufwand. Dennoch zählen rechteckige Spülen nach wie vor zur beliebtesten Spülenform, ob mit

einer oder zwei Kammern, mit oder ohne Abtropffläche – die Auswahl ist hier nahezu grenzenlos. Eine Sonderform der eckigen Spülbecken ist die quadratische Form. Ein solches Spülbecken ist optisch ein echter Blickfang. Aufgrund des Formats meist mit nur einer Spülkammer und ohne Abtropffläche erhältlich. Solche Spülbecken sind daher optimal für kleine Küchen, denn sie passen perfekt in schmale Unterschränke.

Der Fachhandel bietet eine unendliche Palette an Küchenspülen. Ist die passende Spüle gefunden, die zur Einrichtung passt, kann es mit der Wahl der richtigen Armatur weitergehen. Freuen Sie sich auf unsere Dezember-Januar-Ausgabe, hier rücken wir Wasserarmaturen für Sie in den Fokus!



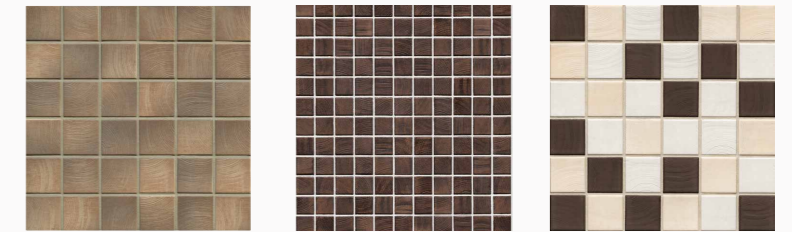
1. + 2. + 3. GROHE | 4. BLANCO GmbH + Co KG



Bildquelle: Jasba

FLIESEN-FISCHER

FLIESEN · NATURSTEIN · HOLZBÖDEN



Mosaik in lebendiger Struktur

Fliesen im Großformat lassen Räume homogen und ruhig wirken, Mosaikfliesen zaubern hingegen eine einzigartige Lebendigkeit auf Boden und Wände. Die SENJA PURE Kollektion des deutschen Traditionsunternehmens Jasba Mosaik verleiht Ihren Räumen mit markanten Holzstrukturen einen ganz eigenen Charakter. Die natürliche Wärme und das einzigartige Farbenspiel des Holzdesigns ergeben ein harmonisches und dennoch ganz individuelles Raumbild. SENJA PURE ist in unterschiedlichen Farben und Formaten erhältlich, welche zu einer optischen Einheit kombiniert werden können.

Lassen Sie sich persönlich beraten, das Team von Fliesen Fischer freut sich auf Ihren Besuch!

Standort Lauf a.d. Pegnitz
91207 · Kehrstr. 5 – 7 · Tel. 09123/97 11 0

Standort Bayreuth
95448 · Dr.-Hans-Frisch-Str. 5 · Tel. 0921/15 12 79 90

www.fliesen-fischer.com

Garten(ess)tisch – ein Muss für jede gesellige Runde

Ob ein gemütliches Sonntagsfrühstück oder eine ausgelassene Grillparty bis spät in die Nacht – ein passender Gartentisch steht für gemütliches Zusammenkommen. Perfekt zum eigenen Stil und den persönlichen Anforderungen ausgewählt, zaubert er behagliche Wohnlichkeit im Außenbereich.

Ein Gartentisch ist oftmals Mittelpunkt des Außenbereichs, das Herzstück des Gartens. Und selbst auf kleiner Fläche, wie auf Balkon oder Freisitz, zählen Outdoor-Tische zum beliebtesten Möbelstück. Hier kann man nicht nur unter freiem Himmel essen und arbeiten, um einen Gartentisch versammeln sich auch Freunde und Bekannte. Damit auch Ihr Gartentisch zum echten Blickfang wird, sollten Sie beim Kauf einiges berücksichtigen. Verschiedene Farben, Formen und Materialien bestimmen den späteren Nutzen und optischen Effekt.

Holz

Gartentische aus Holz sind zeitlose Klassiker, sie punkten mit natürlicher Schönheit und langlebiger Qualität. Holz als natürlicher Rohstoff fügt sich harmonisch in den Garten ein und passt sich perfekt der Umgebung an. Darüber hinaus strahlt Holz Wärme und Behaglichkeit aus – also ideal für einen Ort des geselligen Zusammenkommens mit Freunden und Familie. Die Vielfalt der Holzarten und ihre Bearbeitungsmöglichkeiten bieten eine breite Palette von Gestaltungsvarianten. Im Vergleich zum Esstisch im Innenbereich sollte für den Garten aber auf besonders witterungsbeständige Hartholzarten, wie Teak, Bambus, Akazie, Eiche oder Zedernholz, gesetzt werden. Besonders tropische Harthölzer sind auch in Hinsicht auf Schimmel-, Insekten- oder Pilzbefall äußerst beständig und als Material für den Außenbereich äußerst beliebt. Regelmäßiges Reinigen und die Anwendung von Holzschutzmitteln sorgen dafür, dass Ihr Holzgartentisch seine Schönheit lange bewahrt. Der Pflegeaufwand sollte aber nicht unterschätzt werden.



Bildquelle: Royal Botania



Bildquelle: Sika Design



Bildquelle: Sika Design

Kunststoff

Moderne Gartentische aus Polyrattan oder anderen Kunststoffen sind robust, vielseitig und pflegeleicht. Darüber hinaus bestechen sie durch ihr niedriges Eigengewicht. Kunststoffische sind äußerst widerstandsfähig gegen Witterungseinflüsse wie Sonne, Regen, Schnee oder Feuchtigkeit. Kunststoff rostet außerdem nicht und verkratzt nicht so leicht wie andere Materialien – mit solch einem Tisch haben Sie viele Jahre Freude, ohne sich um Beschädigungen oder aufwendige Wartungsarbeiten kümmern zu müssen. Auch die

Reinigung ist ein Kinderspiel, ein feuchtes Tuch mit ein wenig Seife genügt meist. Ein weiterer großer Pluspunkt ist die Vielseitigkeit von Kunststoff: So sind die Gartentische aus Kunststoff in nahezu allen erdenklichen Formen und Farben erhältlich – so findet sicher jeder den perfekten Tisch, je nach gewünschtem Stil und individueller Optik. Gartentische aus Kunststoff sind in verschiedenen Preisklassen erhältlich, aber im Vergleich zu ihren Kollegen aus Holz oder Metall schon recht preisgünstig im Handel zu finden.

Metall

Gartentische aus Metall stehen für Eleganz! Ihre robuste Konstruktion und ihr zeitloses Design machen sie zu einer ausgezeichneten Wahl für nahezu jeden Gartenstil. Die Designvielfalt zaubert in einen jeden Garten eine elegante Note mit traditionellem Charme. Je nach Modell sind diese Tische schlicht geradlinig oder auch kunstvoll verziert. In der Regel wählt man zwischen Tischen aus Aluminium oder Edelstahl. Erstere sind besonders pflegefreundlich und wetterbeständig. Außerdem

sind sie durch ihr geringes Eigengewicht praktisch. Edelstahl ist hier um Einiges schwerer, dafür aber außerordentlich langlebig. Beide Varianten rosten nicht und können so 365 Tage im Freien stehen. Im Vergleich zu Holz benötigen Metalltische keinen weiteren Pflegeaufwand und können mit einem feuchten Tuch gereinigt werden.



①



②



③

1. Inter IKEA Systems B.V. | 2. + 3. Sika Design

Outdoor Terrasse

FLIESEN-FISCHER
FLIESEN · NATURSTEIN · HOLZBÖDEN

Standort Lauf a. d. Pegnitz
91207 · Kehrstr. 5 - 7 · Tel. 09123 / 97 11 0

Standort Bayreuth
95448 · Dr.-Hans-Frisch-Str. 5 · Tel. 0921 / 15 12 79 90

www.fliesen-fischer.com



Bildquelle: DEDON GmbH

Form, Größe & Extras

Die Wahl des richtigen Materials ist sicherlich keine einfache, Produktdesigner setzen daher auch gerne auf eine moderne Kombination verschiedener Materialien, positive Eigenschaften ergänzen sich so perfekt. Auch in Bezug auf Form und Format bietet der Markt für jeden erdenklichen Stil das richtige Produkt. Zu den Klassikern unter den Tischformen zählen runde oder rechteckige Gartentische. Runde Tische bieten den idealen Platz für vier - größere Varianten für sechs oder mehr Personen. Ein rechteckiger Gartentisch - mit oder ohne Ausziehfunktion - ist perfekt für vier oder mehr Personen. Wie eine Dinner-Tafel bietet er ausreichend Platz für Gedeck und Speisen. Darüber hinaus sind niedrigere Beistelltische für Lounge, Bank und Outdoor-Sessel in kleiner quadratischer Form recht beliebt.

Besonders praktisch, vor allem auf kleiner Fläche, sind zusammenklappbare Varianten, diese sind schnell verräumt oder im Winter einfach eingelagert. Hier punkten besonders Kunststofftische mit einer großen Produktvielfalt. Als Faustregel gilt: Wird der Tisch vorwiegend von nur zwei Personen benutzt, genügt eine Seitenlänge von ca. 100 cm. Wer gerne mit vielen Gästen bei strahlendem Sonnenschein und lauen Temperaturen tafelt, braucht für den Außenbereich ein mind. 200 cm langen Tisch.

Unser Tipp: Egal wie witterungsbeständig das gewählte Material ist, schützen Sie Ihre Outdoor-Möbel mit praktischen Überwürfen und lagern Sie diese, wenn möglich, im Winter ein. So haben Sie lange Freude an Ihrem Gartentisch. Auf eine gesellige Grillsaison!

Das perfekte Quartier finden Sie hier oder hier.



EINFACH ZWEIFACH GUT: UNSERE QUARTIERE.

Stellen Sie sich Ihr Lebenszentrum eher pulsierend und städtisch oder ruhig und naturnah vor? Mit einer Eigentumswohnung im SEETOR City Campus oder in den Fuchsgärten in Nürnberg-Boxdorf liegen Sie so oder so richtig.



Finden Sie hier die zu Ihnen passende Immobilie und einen Termin zur Besichtigung unserer Seetor Musterwohnung.
Tel.: 0911 9900940, nuernberg@instone.de

PFLANZEN FÜR DAS KLIMA



Bildquelle: Stefan Körber – stock.adobe.com

Klimawandel und Umweltschutz prägen unseren aktuellen Zeitgeist. Viele Immobilienbesitzer fragen sich, welche Baumaßnahmen nicht nur ökonomische, sondern auch ökologische Vorteile versprechen. Einen wichtigen Lösungsansatz findet man direkt über unseren Köpfen: die Gebäudedachbegrünung.

Die städtische Umwelt steht vor großen Herausforderungen: Die Auswirkungen des Klimawandels und die zunehmende Bebauung führen zu Problemen wie Hitzeinseln, Überschwemmungen und Luftverschmutzung. Einen grünen Beitrag zur nachhaltigen Architektur kann dabei eine Dachbegrünung leisten – und das nicht nur in der Stadt! Die Bepflanzung von Dächern mit verschiedenen Pflanzenarten lässt grünen Oasen auf sonst ungenutzten Flächen entstehen, sie bietet zahlreiche Vorteile für die Umwelt, die Lebensqualität der Bewohner und auch die Energieeffizienz von Gebäuden.

Vorteile

Wer sein Dach begrünt, sorgt nicht nur für einen natürlichen Hitzeschutz für die darunterliegenden Wohnräume im Sommer, im Winter bildet die Bepflanzung eine ökologische Wärmedämmung. Ein weiterer Pluspunkt: Das Dach ist weniger den Temperaturschwankungen und mechanischen Einflüssen der Witterung ausgesetzt und wird so schlicht weniger belastet. Diese Energieeinsparung macht sich natürlich auch im Geldbeutel bemerkbar! Begrünte Dachflächen bieten darüber hinaus wertvollen Lebensraum für Pflanzen aller Art sowie für zahlreiche Tierarten. Vor allem im städtischen Bereich schaffen solche

grüne Dachoasen den nötigen Ausgleich zum tristen Betongrau. Darüber hinaus können Gründächer einen Teil des Regenwassers absorbieren und zurückhalten, wodurch die Abflussmengen in die Kanalisation reduziert werden.

Ein Gründach verbessert außerdem durch die natürliche Verdunstung der Pflanzendecke die Luftqualität – Schadstoffe werden



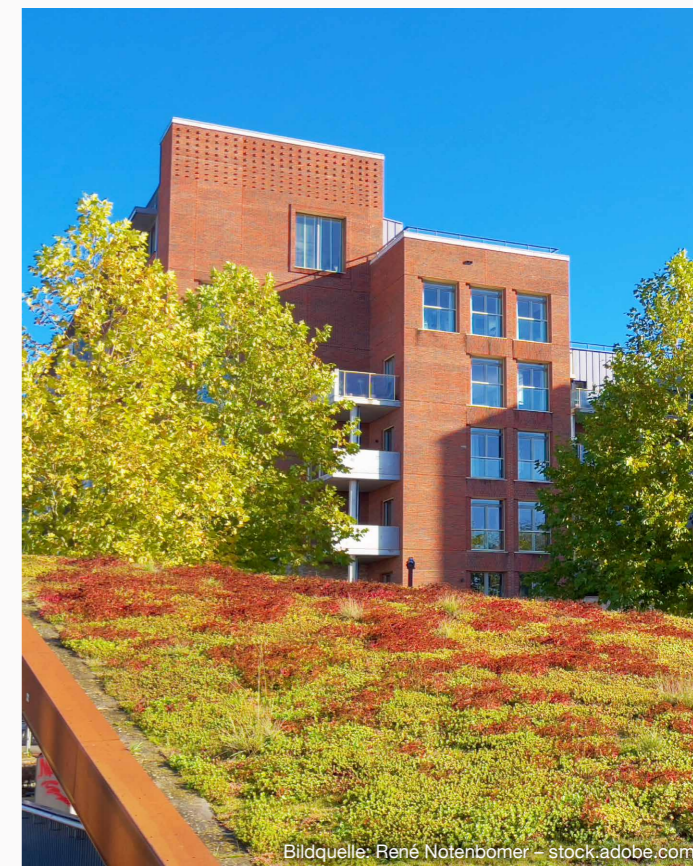
Bildquelle: janet de graaf – stock.adobe.com

gebunden - und auch die Schallbelastung nimmt ab. Selbst Photovoltaik-Anlagen bringen in dieser grünen und daher kühleren Umgebung mehr Leistung!

Planung

In Ballungsgebieten findet man in den letzten Jahren verstärkt auf Büro- und Industriegebäuden begrünte Dächer, Eigenheimbesitzer setzen eher auf die Begrünung von Garagen. Aber auch das private Haupthaus profitiert von einem grünen Dach. Die Umsetzung ist auf verschiedenen Dachformen möglich, theoretisch sogar bis zu einem Neigungswinkel von 45 Grad! Beachtet werden sollte: Ab 10 Prozent Neigung wird die Umsetzung aber um Einiges komplexer. Die Dachbegrünung eignet sich besonders für Massivdächer, wie beispielsweise aus Stahlbeton. Vor der Umsetzung müssen aber wichtige Voraussetzungen geklärt werden. Dazu zählt die Tragfähigkeit, denn eine solche Begrünung kann eine Flächenlast von 40 bis zu 170 kg pro Quadratmeter bedeuten.

Hier sollte auf jeden Fall ein Statiker zur Hilfe geholt werden. Außerdem muss darauf geachtet werden, dass die Vegetationsschicht ausreichend vor Schubkräften und Erosion geschützt wird, das gewählte System muss zur vorhandenen Dachneigung passen! Um das Dach vor Beschädigungen zu schützen, benötigt es darüber hinaus eine spezielle Abdichtung, einen Wurzelschutz sowie eine Filterschicht. Auch an eine zusätzliche Drainageschicht zum Ableiten von überschüssigem Wasser sollte gedacht werden.



Bildquelle: René Notenbomer – stock.adobe.com



Bildquelle: Jan Dzacovsky – stock.adobe.com

Umsetzung

Die extensive Dachbegrünung ist die am häufigsten verwendete Form der Dachbegrünung. Sie zeichnet sich durch eine dünnere Vegetationsschicht – dem sogenannten Substrat – aus, die aus robusten, anspruchslosen Pflanzenarten, wie Gräsern, besteht. Diese Pflanzen sind an die spezifischen klimatischen Bedingungen auf Dächern bestens angepasst. Aufgrund des geringen Gewichts kann die extensive Dachbegrünung auf fast jeder Dachform verwirklicht werden, ohne dabei die Statik der Dachkonstruktion zu beeinflussen. Diese einfache Form ist nicht nur kostengünstig, sie kommt auch ohne weitere Pflege oder Bewässerungssystem aus.

Im Gegensatz zur extensiven Dachbegrünung beinhaltet die intensive Dachbegrünung eine dickere Vegetationsschicht mit einer breiteren Vielfalt an Pflanzen einschließlich Sträuchern und Stauden, sogar Bäume sind hier möglich. Intensive Gründächer eröffnen eine vielfältige Nutzung, wie z. B. als Dachgärten, Freizeitflächen oder sogar als landwirtschaftliche Anbauflächen. Der Pflegeaufwand ist aber nicht zu unterschätzen! Eine regelmäßige Pflege und Bewässerung sind hier ein absolutes Muss.

Bei der Wahl der richtigen Dachbegrünung kommt es auf die jeweilige Dachform sowie Dachkonstruktion an, beispielsweise kann auf einem Kaltdach lediglich die extensive Begrünung angelegt werden. Denken Sie darüber hinaus an die Absturzsicherungen, diese sind ab einem Gefälle von 15 Grad Pflicht!

Förderung

Viele Städte bezuschussen die Anlage einer Dachbegrünung mit eigenen Fördermitteln, so auch die Stadt Nürnberg. Darüber hinaus senken viele Kommunen die Abwasserabgaben für Besitzer von Gründächern. Weitere Förderungen, wie der BAFA-Zuschuss für die Dachsanierung mit Gründach oder Förderkredite der KfW für eine Sanierung zum Effizienzhaus, sollten unbedingt vor der Umsetzung angefragt werden.

Mit einer Dachbegrünung fördern Sie eine nachhaltige Architektur und tragen dazu bei, Ihre Stadt oder Gemeinde lebenswerter und nachhaltiger zu machen. Die Entscheidung für eine Dachbegrünung ist nicht nur eine Investition in die Umwelt, sondern auch in unsere eigene Lebensqualität. Machen Sie Ihr Zuhause auch von oben zu einer grünen Oase!

Mehr Informationen zu Gründächern sowie Planungshinweise bietet der Bundesverband GebäudeGrün e. V. unter

www.gebaeudegruen.info

TRAUMHÄUSER
LIVE ERLEBEN

Neubau-
förderung seit
März 2023.
Jetzt
informieren!

Finden Sie Ihr Traumhaus in der FertighausWelt Nürnberg.
Im Gewerbepark 30 | 91093 Heßdorf | www.fertighauswelt.de



20 JAHRE

KLASSIK AM SEE



Der Klassikkultur e.V. lädt am 29. Juli 2023 bereits zum 20. Mal an den Dechsendorfer Weiher nach Erlangen ein. Das beliebte Klassik-Open-Air-Konzert KLASSIK am SEE lockt im Jubiläumsjahr mit einer hochkarätigen Starbesetzung und verspricht eine abwechslungsreiche Musikreise durch Barock, Klassik und Romantik. Vor der stimmungsvollen Naturkulisse des Dechsendorfer Weihers dürfen sich die Zuhörer auf Werke von Johann Sebastian Bach, Ludwig van Beethoven und Felix Mendelssohn Bartholdy freuen - präsentiert von Stargast Albrecht Mayer sowie einer Vielzahl renommierter Musikerinnen und Musiker.

Im Jahr 2003 veranstaltete der Verein Klassikkultur e. V. zum ersten Mal KLASSIK am SEE am Dechsendorfer Weiher – das beliebte Musik-Event hat sich seitdem zu einer der größten Veranstaltungen seiner Art in der Region entwickelt und ist zum wahren Publikumsliebling avanciert, mit stetig wachsender Fangemeinde. Durch die Unterstützung der Stadt Erlangen sowie dem großen Engagement privater Kulturförderer und Sponsoren wird der Verein seiner Rolle als kultureller Mitgestalter der Region mehr als gerecht. Dem Klassikkultur e. V. ist ein Förderverein angegliedert. Hier können sich Personen und Unternehmen langfristig engagieren.

Kulturgenuss vor beeindruckender Naturkulisse

KLASSIK am SEE zieht seit 20 Jahren kulturbegeisterte Menschen aus der ganzen Region an den Dechsendorfer Weiher. Die beeindruckende Naturkulisse ist dabei nicht nur optisch ein echtes Highlight, auch die einzigartige Akustik macht die Seebühne zum wahren Freiluftkonzertsaal. Künstler wie Zuhörer zeigen sich begeistert von der herausragenden Ton- und Lichttechnik. Die installierten Videoleinwände sorgen für ein perfektes Klassik-Erlebnis, bis in die hinterste Reihe. Auch die Tribüne bietet ausreichend Platz für alle Klassikfans aus nah und fern, kein Wunder, dass KLASSIK am SEE als größte bestuhlte Klassikveranstaltung in Bayern zählt.

Bildquelle: Uwe Niklas



Vorstände des Klassikkultur Vereins, Albrecht Mayer, Schirmherren und Sponsorenvertreter

Bildquelle: Christian Pölmann



Böhmische Kammerphilharmonie Pardubice

Bildquelle: KFPAR Fotografie

Staraufgebot zum Jubiläumskonzert

Für das Jubiläumskonzert 2023 konnte mit dem weltbekannten Oboist und Dirigenten Albrecht Mayer nicht nur ein international gefeierter Künstler, sondern auch ein waschechter Erlanger gewonnen werden. Als Dirigent vieler Orchester und Ensembles ist er bereits mehrfach ausgezeichnet worden. Als Festivalorchester dürfen sich die Zuhörer dieses Jahr auf die Böhmische Kammerphilharmonie Pardubice, eines der führenden Orchester Tschechiens, freuen. Das Orchester spielte bereits in zahlreichen großen europäischen Konzertsälen sowie in Japan und den USA.

Chorleiter Roland Scheuer, künstlerischer Leiter von KLASSIK am SEE und Präsident des Fördervereins „Freunde der Erlanger Seekonzerte“, ist Dirigent des Jubiläumsabends. Der über hundertköpfige Festivalchor besteht heuer aus dem Philharmonischen

Chor Herzogenaurach und dem Philharmonischen Chor Nürnberg. Darüber hinaus werden in Felix Mendelssohn Bartholdys 2. Sinfonie „Lobgesang“ die drei Solist*innen Karola Sophia Schmid (Sopran 1), Geneviève Tschumi (Sopran 2) und Andreas Weller (Tenor) zu hören sein.

Bach, Beethoven und Mendelssohn Bartholdy

Als KLASSIK am SEE 2003 gegründet wurde, stand der Anspruch, hochkarätige Musik in einzigartiger Naturkulisse zu präsentieren, im Fokus. Dies gelingt den Organisatoren nun seit zwei Jahrzehnten durch eine geschickte Werkauswahl und dem erstklassigen Zusammenspiel regionaler und internationaler Künstler. Auch für das Jubiläumskonzert komponierte die musikalische Leitung ein einzigartiges Programm mit Charakter, so eröffnet Albrecht Mayer, als Solist und Leiter, gemeinsam mit der Böhmischen

Kammerphilharmonie Pardubice den Abend mit dem „Konzert für Oboe d’amore und Orchester“ von Johann Sebastian Bach (BWV 1055). Anschließend dirigiert er Ludwig van Beethovens 3. Sinfonie „Eroica“. Im zweiten Teil des Klassik-Konzertes erklingt - unter der Leitung von Ronald Scheuer - die 2. Sinfonie (Lobgesang) von Felix Mendelssohn Bartholdy für Soli, Orchester und Chor.

Tickets

Der Konzertabend beginnt bereits um 18.00 Uhr mit dem Einlass, das Konzert selbst startet um 20.00 Uhr. Karten gibt es an vielen bekannten Vorverkaufsstellen sowie online, auf Wunsch auch mit dem PRINT@home-Verfahren zum Selbstaussdruck.

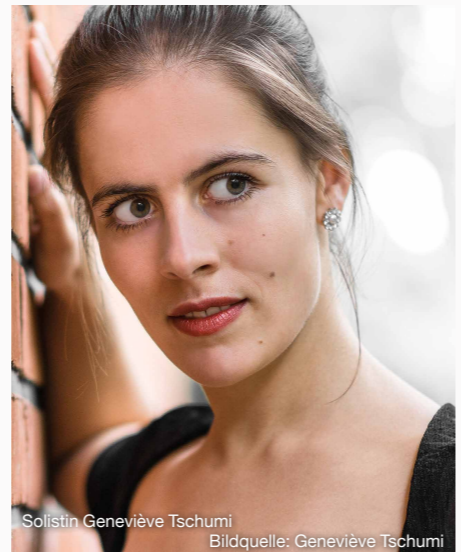
Weitere Infos unter www.klassik-am-see.com



Solist und Dirigent Albrecht Mayer (Oboe)
Bildquelle: Christoph Köstlin



Solistin Carola Sophia Schmid
Bildquelle: Mona Dadari



Solistin Geneviève Tschumi
Bildquelle: Geneviève Tschumi



Solist und Dirigent Albrecht Mayer

Bildquelle: Kilian Reil

Haus & Grund News

Neues und Wissenswertes zum Thema Immobilienkauf und -besitz



Rechtsanwalt
Gerhard Frieser

1. Vorsitzender
Grund- und Hausbesitzerverein
Nürnberg und Umgebung e.V.

www.hausundgrund-nuernberg.de
oder direkt beim Grund- und Hausbesitzerverein Nürnberg & Umgebung e.V.
Färberplatz 12 · 90402 Nürnberg
Telefon (0911) 37 65 78-0
Fax (0911) 37 65 78-150
verein@hausundgrund-nuernberg.de

Länder und Kommunen sollen Wärmepläne vorlegen

Die Bundesregierung möchte eine bundesweite Pflicht zur Wärmeplanung einführen. Dies sieht ein vorliegender Gesetzentwurf für die Wärmeplanung und zur Dekarbonisierung der Wärmenetze vor. Auf Basis von Angaben zu Heizungsart und Energieverbrauch von Gebäuden sowie der Analyse regional verfügbarer erneuerbarer Wärmequellen soll vor Ort die beste Lösung für die Umstellung auf eine klimaneutrale Wärmeversorgung gefunden werden.

Das Gesetz zur Wärmeplanung soll neben dem umstrittenen Gebäudeenergiegesetz (GEG) die Wärmewende fördern. Nach dem Gesetz sind die Länder verantwortlich. Sie können aber die Umsetzung der Wärmeplanung auf die Kommunen übertragen. Großstädte mit mehr als 100.000 Einwohnern sollen ihre Wärmepläne bis Ende 2026 vorlegen. Kleinstädte mit mehr als 10.000 Einwohnern bekommen dafür zwei Jahre mehr Zeit. Für kleinere Gemeinden kann das Land von der Pflicht absehen oder vereinfachte Verfahren vorsehen. Der Gesetzentwurf befindet sich derzeit in der Verbändehörung und soll noch im Juni vom Bundeskabinett beschlossen werden.

Heizungsart und Energieverbrauch werden gebäudescharf erfasst

Eine Bestandsanalyse bildet die Basis der Wärmeplanung. Der Gesetzentwurf sieht

dazu eine umfassende Datenerhebung vor. So sollen der Istzustand der Gebäudeheizungen und die jährlichen Energieverbräuche leitungsgebundener Energieträger innerhalb einer Kommune gebäudescharf ermittelt werden. Eigentümer, Unternehmen, Energieversorger, Netzbetreiber und Bezirksschornsteinfeger sollen Angaben zur Heizungsart und Energieverbrauch der letzten drei Jahre liefern. Industrie und Gewerbe sollen darüber hinaus liegenschaftsscharf über ihren jährlichen Prozesswärmeverbrauch und über anfallende Abwärmemengen informieren. Ebenso gilt es, alle relevanten Angaben zu vorhandenen oder bereits in Planung befindlichen Wärme-, Gas-, Strom- und Abwassernetzen zu erheben. Am Ende fließen die Daten zu den Energieverbräuchen, zu Energieträgern, zur Lage, Nutzung und zum Baujahr von Gebäuden, Anlagen und Versorgungsnetzen in den Wärmeplan ein.

Kommunen sollen Wärmeversorgungspotenziale vor Ort analysieren

In einem weiteren Schritt sollen dann die Kommunen alle vorhandenen Potenziale zur Nutzung von Wärme aus erneuerbaren Energien und von unvermeidbarer Abwärme analysieren. Dabei sollen mögliche Anlagen zur Nutzung von regional verfügbaren erneuerbaren Energiequellen wie Geothermie, Solarenergie, Umweltwärme, Abwärme und Biomasse standortscharf berücksichtigt werden. Als Potenziale sind auch die möglichen Energieeinsparungen durch Effizienzmaßnahmen in Gebäuden und bei Industrieprozessen abzuschätzen.

Wärmepläne sollen beste Optionen zur Wärmeversorgung aufzeigen

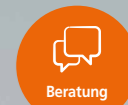
Anhand der gesammelten Daten und Potenziale können die Länder und Kommunen dann die besten Optionen für eine klimaneutrale Wärmeversorgung identifizieren und unter Beteiligung der relevanten Akteure vor Ort realisieren. Die Wärmeplanung zeigt für ein beplantes Gebiet, in welchen Bereichen Gebäude besser zentral über ein Wärmenetz oder dezentral mit einer eigenen Anlage, wie etwa einer Wärmepumpe oder einem Biomassekessel, beheizt werden können. Eigentümern, die ihr Gebäude zukünftig an ein Wärmenetz anschließen können, bleibt dann der aufwendige Einbau einer eigenen Heizung auf Basis erneuerbarer Energien erspart. Außerdem soll die Wärmeplanung Auskunft darüber geben, ob

ein vorhandenes Gasnetz auf grüne Gase beziehungsweise Wasserstoff umgestellt werden kann oder stillgelegt werden muss.

Anschluss- und Benutzungszwang durch Länderöffnungsklausel möglich
Der Gesetzentwurf sieht allerdings auch eine Öffnungsklausel vor, wonach die Länder eine Rechtsvorschrift zur Einführung eines Anschluss- und Benutzungszwangs an ein Wärmenetz vorsehen können.

Kommunale Wärmepläne und die Pläne zur Transformation von Gas- und Stromnetzen sind der richtige Weg hin zur Umstellung auf eine klimaneutrale Wärmeversorgung. Denn Eigentümer müssen für ihre eigene Investitionsentscheidung wissen, ob ihr Gebäude zukünftig besser zentral über ein Wärmenetz oder dezentral über eine eigene Anlage mit grünem Gas oder Wasserstoff, mit Wärmepumpe oder einem Biomassekessel versorgt werden kann. Der vorliegende Gesetzentwurf zur Wärmeplanung wird allerdings zum Bürokratiemonster, wenn alle Gebäude mitsamt Heiztechnik und Verbräuchen in einem Kataster erfasst werden sollen. Für die technologieoffene Umsetzung der Wärmewende in Wohngebäuden ist das nicht nötig. Schon heute ist es möglich, anhand der bekannten Daten zu den Wohngebäuden wie Baujahr, Wohn- oder Nutzfläche hinlänglich genaue Angaben zum Energieverbrauch zu treffen und anhand vorliegender Bebauungspläne eine Wärmeplanung zu erstellen.

Sie wollen eine
Immobilie kaufen
oder verkaufen?



Setzen Sie auf
Kompetenz
und Engagement!

ImmoService GmbH
VR-Banken Metropolregion Nürnberg

0911/23 55 69-0
www.immoservice.de

Carmen A. Rieger
Geschäftsführerin
Sachverständige für
Immobilienbewertung
(D1 + D1 Plus-Zertifiziert
durch DEKRA-Certification)

<p>Armin Goßler Fachanwalt für Arbeitsrecht</p> <p>Bernd Kreuzer Fachanwalt für Familienrecht AnwaltMediator (DAA) Spezialist für internationales Familienrecht</p> <p>Carl-Peter Horlamus Fachanwalt für Bau- und Architektenrecht Fachanwalt für Handels- und Gesellschaftsrecht</p>	<p>Oliver Fouquet Fachanwalt für Miet- und Wohnungseigentumsrecht Fachanwalt für Verkehrsrecht</p> <p>Stefan Böhmer Fachanwalt für Familienrecht Fachanwalt für Erbrecht</p> <p>Oliver Stigler Fachanwalt für Familienrecht Fachanwalt für gewerblichen Rechtsschutz</p>	<p>Sibylle Sklebitz Fachanwältin für Familienrecht Fachanwältin für Miet- und Wohnungseigentumsrecht</p>
---	---	---

Sprachen

- Englisch
- Französisch
- Italienisch
- Polnisch

Nürnberg: Fürther Straße 98-100, Tel. 0911.32 38 6-0 · Fürth: Gustav-Schickedanz-Str. 15, Tel. 0911.32 38 6-66 · info@kgh.de · www.kgh.de

BALKONE UND ZÄUNE
AUS ALUMINIUM UND GLAS



KGH Anwaltskanzlei

Fachanwalt Oliver Fouquet informiert

kggh.de
meine anwälte.



Oliver Fouquet

Fachanwalt für Miet- und
Wohnungseigentumsrecht
Fachanwalt für Verkehrsrecht

- Miet- und Pachtrecht, Grundstücksrecht
- Unfall- und Schadensersatzrecht
- Leasingrecht, Führerscheinrecht
- Verkehrs-, Straf- und Bußgeldrecht
- Versicherungsrecht

oliver.fouquet@kggh.de

Telefon Nürnberg: 0911.32 38 6 - 0
Telefon Fürth: 0911.32 38 6 - 66

Kann ein Maklervertrag wegen Verstoßes gegen den Halbtteilungsgrundsatz gerettet werden?

Ausgangslage:

§ 656 c BGB verlangt, dass sich der Makler sowohl vom Verkäufer als auch vom Käufer eine gleich hohe Provision versprechen lässt.

Eine Maklerfirma vereinbarte mit den Verkäufern für den Abschluss eines Kaufvertrags über eine Immobilie eine Provision i.H.v. 3 % inkl. Umsatzsteuer. Im Internet bot die Maklerin die Immobilie mit einer Provisionserwartung von 3,57 % inkl. Umsatzsteuer an. Dieselbe Provision war auch im Exposé angegeben. Die Käufer unterzeichneten zudem – jeweils mit Hinweis auf die Provision i.H.v. brutto 3,57 % – einen „Objekt-/Vermittlungsnachweis“ und eine Kaufpreisvereinbarung. Im Nachgang lehnten die Verkäufer eine Aufstockung der Provision auf 3,57 % ab. Nach Abschluss des notariellen Kaufvertrags stellte die Maklerin den Käufern eine Provisionsrechnung nur über 3 % des Kaufpreises. Diese verweigerten jedoch die Zahlung. Problem war daher, ob durch die geringere Rechnungstellung der Maklervertrag gerettet werden kann.

Entscheidung:

Das Landgericht München II (Urteil v. 30.01.2023, Az.: 2 O 4028/21) weist die Klage der Maklerin gegen die Käufer auf Zahlung von 3 % Provision ab. Auf den im Februar 2021 abgeschlossenen Maklervertrag sind die ab 23.12.2020 geltenden Vorschriften der §§ 656a ff. BGB anwendbar, auch wenn der mit den Verkäufern bestehende Maklervertrag vor Inkrafttreten der neuen Vorschriften abgeschlossen wurde.

Gemäß § 656c Abs. 2 S. 1 BGB ist der von den Käufern als Verbraucher geschlossene Maklervertrag unwirksam. Da die Provisionen für die Verkäufer (3 %) und Käufer (3,57 %) unterschiedlich hoch vereinbart

sind, liegt ein Verstoß gegen § 656c Abs. 1 S. 1 BGB vor. Eine teleologische Reduktion dieser Norm kommt nicht in Betracht, da insoweit keine planwidrige Regelungslücke vorliegt. Das Halbtteilungsprinzip soll verhindern, dass Makler übermäßig von einem Marktversagen auf angespannten Immobilienmärkten profitieren. § 656c BGB ist vertraglich nicht abdingbar, Rechtsfolge unterschiedlich hoher Provisionen ist die Nichtigkeit des Vertrags. Daran ändert es auch nichts, wenn der Makler im Nachgang einen reduzierten Betrag in Rechnung stellt.

Hinweis:

Ob ein nach § 656c Abs. 2 S. 1 BGB unwirksamer Vertrag zumindest teilweise „gerettet“ und die Maklerprovision bis zur Obergrenze von 50 % der Gesamtprovision gefordert werden kann, ist der Gesetzesbegründung nicht zu entnehmen und umstritten.

Das Ziel der Halbtteilung der Provision erfordert nicht, dass der Makler bei fehlerhafter Vertragsgestaltung gar keine Provision fordern kann und dass auch alle anderen Abreden – z. B. die Leistungspflicht und die Haftung des Maklers, Exklusivität beim Alleinauftrag oder Aufwendungsersatz – entfallen. Eine Übernahme der Provision bis zur Obergrenze von 50 % durch den Käufer könnte, entsprechend dem zu ermittelnden Willen der Parteien, umgedeutet werden.

Ramona*
macht
Nürnberg
lebenswert.



***25, Kellnerin**

Erst durch die Menschen, die hier leben, wird unsere Stadt lebenswert. Für diese Menschen schaffen wir Raum zum Wohnen und Leben. Bezahlbar, sicher und sozial.

Schultheiß Projektentwicklung AG unterstützt Wiederaufbau des Nürnberger Volksbad-Turms mit 25.000 €

Beteiligung an großer Spendenaktion der Stadt Nürnberg

Die Sanierung des historischen Volksbads in Nürnberg läuft derzeit auf Hochtouren. Für das 1914 erbaute Jugendstil-Bad soll nach der Stilllegung vor gut 30 Jahren im Dezember 2024 große Wiedereröffnung gefeiert werden.



Bildquelle: Schultheiß Projektentwicklung AG

Die Rekonstruktion des historischen Volksbad-Turms liegt den Nürnbergerinnen und Nürnbergern dabei besonders am Herzen. Noch bis zum 30. Juni 2023 läuft eine Spendenaktion der Stadt Nürnberg, mit der die nötigen Gelder hierfür eingesammelt werden sollen. Die Schultheiß Projektentwicklung AG mit Sitz im Nürnberger Norden unterstützt das Vorhaben nun mit einer Spende in Höhe von 25.000 €.

Das Nürnberger Volksbad befindet sich zentral im Stadtteil Gostenhof in der Rothenburger Straße, direkt neben Planetarium und Plärrer. Der derzeitige Umbau sieht ein Hallenschwimmbad mit großem Wellness-Angebot vor. Wichtig wird die künftige Nutzung des Bads durch Schulen und Vereine sein: Da in diesem Teil der Stadt kein weiteres Hallenbad angesiedelt ist, ist der Bedarf enorm hoch.

Für den Betrieb des Volksbads ist der 38 Meter hohe Turm, der während des Zweiten Weltkrieges zerstört wurde, zwar in der heutigen Zeit nicht mehr erforderlich. Doch in seiner Blütezeit kam dem Turm nicht nur eine technische Bedeutung zu, er war auch städtebaulich wichtig. Architektonisch orientierte er sich an den runden Haupttürmen der Nürnberger Stadtmauer und



Bildquelle: Schultheiß Projektentwicklung AG

prägte die Stadtsilhouette rund um den Plärrer. Kommen die nötigen Gelder für den Wiederaufbau des Turms zusammen, wird er künftig als Multifunktionsraum für Stadtteiltreffen, Besprechungen oder kleine Feiern genutzt.

Das Engagement der Schultheiß Projektentwicklung AG für den Wiederaufbau des Volksbad-Turms erklärt der Vorstandsvorsitzende Michael Kopper wie folgt: „Als tief in Nürnberg verwurzelt Unternehmen freuen wir uns, einen der Herzenswünsche der Nürnbergerinnen und Nürnberger finanziell zu unterstützen und die Silhouette unserer schönen Stadt mitzugestalten.“

www.schultheiss-projekt.de



- Das Wichtigste auf einen Blick:**
- 4 Zimmer, ca. 132 m² Wohnfläche, ca. 27 m² Nutzfläche im KG
 - ca. 313 m² Grundstück
 - 2 PKW-Stellplätze, Carport und/oder Garage (gegen Aufpreis)
 - Moderne Ausstattung mit individuellen Gestaltungsmöglichkeiten
 - KfW Effizienzhaus 40 Standard mit Option auf Photovoltaikanlage
 - Kaufpreis: 735.000,00 EUR (Basis-Version)
 - KEINE KÄUFERPROVISION!**

IHR ANSPRECHPARTNER:
 Carmen A. Rieger 0911 / 23 55 69 - 0
 Geschäftsführerin info@immoservice.de

ImmoService GmbH
 VR-Banken Metropolregion Nürnberg

Firmensitz:
 Neumühlweg 129
 90449 Nürnberg
 Tel. (0911) 68 93 680
 Fax (0911) 68 42 55

KRS.de
 Kanal und Rohr
 Sanierung

zwei starke Partner

RRS.de
 www.rrs.de

Rohrreinigungs-Service RRS GmbH

Abfluss verstopft in Küche, Bad, WC ...?

Tag + Nacht Notdienst, Hilfe rund um die Uhr!

0911-68 93 680

- Kanalrenovation / Inlinertechnik
- Kanalreparatur / Kurzliniertechnik
- Kanalinstandsetzung / Edelstahlhülstechnik
- Neuverlegung
- Abdichtungsverfahren gegen Grundwasser
 - Innenbeschichtungen
 - Schachtsanierungen
 - Einbau von Rückstausicherungen, Fettabscheidern, Schächten usw.

- Rohr-, Abfluss-, Kanalreinigung
- 24 Stunden Notdienst
- Hochdruckspülung & -reinigung
- Kanal-TV-Untersuchung
- Dichtheitsprüfung entsprechend Vorgaben der Stadt/Gemeinde
- Kanal-Rohr-Sanierung
- Leitungsortung
- Rückstau-Schutz

Mitglied der Handwerkskammer Nürnberg

Nachhaltiger WohnGenuss & ZukunftsAbsicherung

- Fassadenbegrünung
- Solaranlage
- Fahrradgarage/ E-Lademögl.

Die Camera

Baubeginn Herbst 2023 provisionsfrei

NEUBAU 15 Eigentumswohnungen in FÜRTH
 1,5-, 2- und 3- Zimmer

Bezugsfrei Spätsommer 2023

Bibert Living

Letzte Gelegenheit ca. 5% Rendite

NEUBAU Eigentumswhg. mit 2- u. 3.-Zi. Zirndorfer Str., OBERASBACH | **Reiheneckhaus Nr. 5, NEUBAU Zirndorfer Weg OBERASBACH**

URBANBAU – Ihr Immobilienpartner mit 50 Jahren Erfahrung

Info-Telefon 0911-977 75 35 – www.urbanbau.com

westwinkel
 Projekt **Familiennest** FÜRTH

Zusammen zuhause sein.

- Neubau von 45 Reihenhäusern und Doppelhaushälften mit Carports, Garagen und Stellplätzen
- 3 verschiedene Hausgrößen
- 4 Zimmer, Vollunterkellerung
- Hauskaufpreise ab 594.500,- €
- KfW 55-Standard
- auch für Kapitalanleger geeignet

BEREITS 80% VERKAUFT!

Beratung und provisionsfreier Verkauf
ESW Bauträger GmbH
 0911 2008 – 370 | bautraeger@esw.de
www.westwinkel.de

Ein Projekt des **ESW** raum für perspektive

10 Jahre RE/MAX Solutions Herzogenaurach

RE/MAX ist eines der größten Immobilienmaklernetzwerke der Welt und kann dieses Jahr bereits sein 50-jähriges Jubiläum feiern. Aber auch in der Region durfte ein Jubiläum gefeiert werden: Der Standort RE/MAX Solutions Herzogenaurach lud anlässlich seines 10-jährigen Bestehens zu einer kleinen Feierrunde ein.

Das Wetter spielte am 9. Juni hervorragend mit: Pünktlich zu Beginn der Jubiläumsfeier durften Christine Vogel, Geschäftsinhaberin RE/MAX Herzogenaurach, und ihr Team zahlreiche Gäste bei strahlendem Sonnenschein begrüßen. Über 60 Kunden, Nachbarn, Freunde, Kollegen aus der regionalen Immobilienwelt sowie RE/MAX-Partner aus Stein, Nürnberg, Fürth und Schwabach waren der Einladung gefolgt und stießen gemeinsam auf 10 Jahre RE/MAX Solutions Herzogenaurach an.

Christine Vogel freute sich besonders über die große Anzahl an Kunden, die das Jubiläum für ein freudiges Wiedersehen nutzten. Mit süßen Kuchen und einem herzhaften Buffet war auch für das leibliche Wohl der Gäste bestens gesorgt. Bei fruchtigen Cocktails, eisgekühltem Sekt und netten Gesprächen ging die kleine Jubiläumsfeier in und vor den Büroräumlichkeiten noch bis in den Abend hinein.

Über RE/MAX

RE/MAX ist weltweit die unangefochtene Nummer 1 in der Immobilienvermittlung. Kein anderes Immobilienunternehmen vermittelt weltweit mehr Immobilien. RE/MAX ist in über 110 Ländern, mit über 8300 Büros und über 140.000 Maklern vertreten. Allein in Europa arbeiten über 25.000 RE/MAX Makler zusammen. RE/MAX steht seit 1973 für Real Estate MAXimum, das heißt ein Maximum an Immobilienmaklern, Suchkunden, Marketing, Erfahrung und Netzwerk.



Das Team von RE/MAX Herzogenaurach.

Bildquelle: RE/MAX Herzogenaurach

In Herzogenaurach bietet RE/MAX Solution diesen Service seit 2013 an und bewertet, verkauft und vermietet seitdem erfolgreich Wohn- und Gewerbeimmobilien. Von Herzogenaurach aus bedient das Team rund um Christine Vogel die Landkreise Neustadt a. d. Aisch, Erlangen-Höchstadt, Forchheim sowie die Städte Erlangen und Bamberg.

Sie wollen eine Immobilie verkaufen oder vermieten? Dann sind sie bei uns richtig! Ganz nach unserem Motto: Immobilien nicht nur verkaufen, sondern in gute Hände geben!

remax-herzogenaurach.de



Das Buffet bot viele herzhaft Leckereien.

Bildquelle: RE/MAX Herzogenaurach



Herzo.TV war vor Ort, um von der Feier zu berichten. Bildquelle: RE/MAX Herzogenaurach

Neue Strecke und tolles Wetter: 1500 Läuferinnen und Läufer beim FunRun

Der FunRun im Südwestpark war auch im 20. Jahr wieder ein voller Erfolg

Mit neuer Streckenführung und bei bestem Sommerwetter ging am 15. Juni der FunRun im Südwestpark Nürnberg über die Bühne. Bereits im 20. Jahr gingen die Läuferinnen und Läufer auf die beiden 5 und 9,9 Kilometer langen Laufrunden und die 6-Kilometer-Nordic-Walking-Runde mit Start und Ziel im Südwestpark. Mit über 1500 Startern war der FunRun auch in diesem Jahr wieder ein großer Erfolg. Die Sportler freuten sich über eine neue attraktive Streckenführung am Wasser entlang des Main-Donau-Kanals. Den Startschuss gab Nürnbergs Oberbürgermeister Marcus König, der sich gleich selbst auf die genau 9,9 Kilometer lange Runde machte.

Wie jedes Jahr waren auch diesmal wieder viele Laufteams von Unternehmen aus dem Südwestpark, aber auch von anderen regionalen Firmen am Start. Denn der FunRun im Südwestpark hat schon lange einen festen Platz im Sportkalender der Stadt Nürnberg. Ein besonderes Highlight war natürlich wieder die einen Kilometer lange Parkrunde für Kinder und Jugendliche.



Bildquelle: Südwestpark Nürnberg



(v.l.): Daniel Pfaller (Geschäftsführer Südwestpark), Jörg Ammon (Präsident Bayerischer Landessportverband), Marcus König (Oberbürgermeister Nürnberg), Jochen Kohler (MdL), Bernhard Nuss (Ultratriathlet). Bildquelle: Südwestpark Nürnberg

„Wir hatten wirklich einen tollen FunRun bei bestem Wetter. Besonders freut es mich, dass wieder so viele Beschäftigte der 230 Unternehmen am Südwestpark mitgemacht haben. Das zeigt, dass für die 8000 Menschen, die hier täglich zur Arbeit kommen, der Südwestpark mehr ist als nur der Arbeitsplatz“, so Südwestpark-Geschäftsführer Daniel Pfaller.

Bekannt ist der FunRun für seine ganz besondere, familiäre Atmosphäre und das Sommerfest rund um den Lauf. Und so sorgten auch in diesem Jahr wieder ein DJ, viele Angebote für Kinder und kulinarische Leckerbissen für eine entspannte Stimmung beim Sommerfest unter den Baumkronen

des „Wäldchens“ im Südwestpark. Wie jedes Jahr kommt ein Teil des Erlöses des FunRun einer sozialen Einrichtung für benachteiligte Kinder zugute.

Und da bekannterweise nach dem FunRun gleichzeitig vor dem FunRun ist, beginnen jetzt schon die Planungen für die nächste Auflage im Jahr 2024.

www.funrunsuedwest.de
www.suedwestpark.de

ENGEL&VÖLKERS
COMMERCIAL

Beratung · Bewertung · Beurkundung

Ihr Ansprechpartner für Anlage- und Gewerbeimmobilien
in Nürnberg und der gesamten Metropolregion!

NÜRNBERG COMMERCIAL

+49 (0)911 956420-0 | NuernbergWGH@engelvoelkers.com
engelvoelkers.com/nuernbergcommercial
E + V Mittelfranken Immobilien GmbH | Lizenzpartner der Engel & Völkers Commercial GmbH



Zur E&V
Homepage

SIGEKO
IN DER REGION.de



management module GmbH

feiert 20-jähriges Jubiläum



Ein starkes Team: Familie Tesch.

Bereits seit zwei Jahrzehnten steht das Erlanger Expertenportal für anspruchsvolle Arbeitsschutz- und Sicherheitsaufgaben auf Baustellen oder in Unternehmen allen Bauherren und Planern hilfreich zur Seite. Den Kern des Dienstleistungsangebots der management module GmbH bilden drei Geschäftsfelder: Neben der Sicherheits- und Gesundheitsschutzkoordination auf Baustellen (SiGeKo) sind dies der Betrieb des Online-Marktplatzes SIGEKO IN DER REGION und neuerdings das Crossmedia-Marketing für Kleinunternehmen.

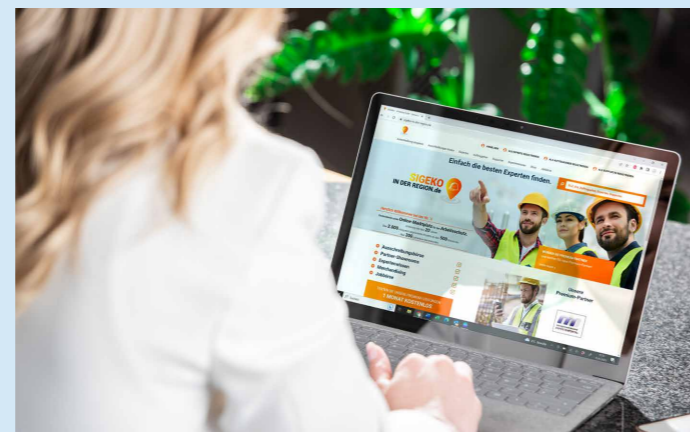
„Bauen ist Teamarbeit. Kommunikation, Koordination und Kooperation sind maßgebliche Voraussetzungen für reibungsloses und sicheres Arbeiten. Die Baustellenverordnung verpflichtet die Bauherren, Arbeitsschutz in den Planungen zu berücksichtigen“, so formuliert die Bundesanstalt für Arbeitsschutz und Arbeitsmedizin u. a. die Thematik. Das Arbeitsschutzgesetz und die Baustellenverordnung bilden daher auch die Grundlage der Tätigkeiten des Dienstleisters management module GmbH.

Firmengründer, Bauingenieur und früherer Bauleiter Torsten Tesch kann dieses Jahr gemeinsam mit seinem Team den 20. Geburtstag des Unternehmens feiern. Doch auch schon vor Gründung des Online-Marktplatzes SIGEKO IN DER REGION sammelte der Bauingenieur mit seinem Expertenwissen eine breite Palette an Dienstleistungen rund ums Bauen an. Die Klientel bestand

bereits damals aus Generalunternehmen, Baufirmen, Architekten und Projektentwicklern, aber auch kommunalen sowie privaten Bauherren.

NEUE IDEEN, NEUER SERVICE

Wesentlich für die positive Geschäftsentwicklung der mittlerweile auf den Arbeitsschutz spezialisierten GmbH waren die Gewinnung freiberuflicher Mitarbeiter und die Unterstützung durch seine Frau Andrea für Sekretariat und Büroorganisation. Außerdem übernahm im vergangenen Jahr Tochter Nadja (Geprüfte Wirtschaftsfachwirtin/IHK) die Verantwortung für wesentliche Aufgaben in den jungen Geschäftsfeldern Online-Marktplatz und Crossmedia-Marketing. Gerade dieser 2021 gestartete Online-Marktplatz erschloss für das Erlanger Unternehmen einen völlig neuen Kundenkreis an regionalen Arbeitsschutz- und Sicherheitsbüros. Mit SIGEKO IN DER REGION bietet Torsten Tesch weiteren Arbeitsschutzdienstleistern eine Plattform, auf der sie online sichtbar werden. „Wir unterstützen im Wesentlichen Existenzgründer, Soloselbstständige und regionale Arbeitsschutzbüros, sich dem potenziellen Kundenkreis zu präsentieren und über eine Ausschreibungsbörse lukrative Aufträge an Land zu ziehen“, formuliert er sein Angebot. Und anlässlich des 20-jährigen Firmenjubiläums plant Torsten Tesch sogar die Auslobung eines Preises mit der Friedrich-Alexander Universität Erlangen-Nürnberg im Studiengang Master in Management zur Förderung innovativer Managementideen.



Dipl.-Bauing. (FH) Torsten Tesch | Taunusstraße 65 | 91056 Erlangen
Mob.: 0179 / 911 48 25 | www.management-module.de | Mail: info@sigeko-in-der-region.de

Zirndorf: Malerisches Refugium an der Bibert

Sie sehnen sich nach Ruhe? Nach einem idyllischen Rückzugsort für sich und Ihre Familie? Auf die Annehmlichkeiten einer guten urbanen Infrastruktur wollen Sie aber dennoch nicht verzichten? Dann haben wir die perfekte Immobilie für Sie! Aktuell verkauft Dr. Schaefer Immobilien eine Doppelhaushälfte in Zirndorf, die sich in einzigartiger Lage direkt am Naturdenkmal Bibertinsel befindet.

Das 346 Quadratmeter große Grundstück grenzt unmittelbar an die Bibert, der Blick von Garten und Terrasse aus geht ins malerische Wasserschutzgebiet. Neben rund 140 Quadratmetern Wohnfläche, aufgeteilt auf sechs Zimmer, stehen Ihnen ein großer Carport und eine Garage zur Verfügung. Das Haus wurde 1976 erbaut und befindet sich dank fortlaufender Renovierungen in einem außergewöhnlich guten Gesamtzustand. So wurden etwa Ober- und Dachgeschoss 2017 komplett renoviert, die Elektrik 2018 erneuert, die elegante Einbauküche stammt gar aus dem Jahr 2022.

Trotz der ausgesprochen naturnahen Lage steht Ihnen die komplette Infrastruktur einer Kleinstadt zur Verfügung. Der



Andrea Henrici, Inhaberin | Bildquelle: Thomas Maurer



Doppelhaushälfte mit 346 qm Grundstück in Zirndorf

Bildquelle: Dr. Schaefer Immobilien

Zirndorfer Ortskern ist ebenso innerhalb weniger Gehminuten erreicht wie Einkaufsmöglichkeiten des täglichen Bedarfs, Ärzte und sämtliche Schularten. Mit dem Bus gelangen Sie schnell und unkompliziert nach Nürnberg und Fürth. Die Südwesttangente sowie die Rothenburger Straße erreichen Sie in kürzester Zeit mit dem Auto.

Das Haus besticht durch sein Zusammenspiel aus exzellenter Lage und hervorragendem Renovierungszustand – eine Konstellation, die es so nur äußerst selten gibt. Für weitergehende Fragen und die Zusendung

eines Exposés steht Ihnen Dr. Schaefer Immobilien jederzeit zur Verfügung. Inhaberin Andrea Henrici und ihr Team beraten Sie umfassend, einfühlsam und kompetent.



DR. SCHAEFER
IMMOBILIEN

henrici@dr-schaefer-immobilien.de
www.dr-schaefer-immobilien.de
Tel.: 0911 92998-0

ALLES, WAS RECHT IST

KOSTENLOSE BERATUNG IN RECHTS- UND STEUERFRAGEN RUND UM IHRE IMMOBILIE



Wohnungseigentumsgesetz, Energieeinsparverordnung, Nachbarrecht ... Die Experten des Grund- und Hausbesitzervereins sorgen dafür, dass Immobilienbesitzer, Vermieter und Bauwillige zu ihrem guten Recht kommen.

Jetzt Mitglied werden, von einer starken Gemeinschaft und der kostenlosen Beratung in u. a. Rechts- und Steuerfragen profitieren!



Grund- und Hausbesitzerverein
Nürnberg & Umgebung e.V.
Färberplatz 12, 90402 Nürnberg Tel. 0911 376578-0
verein@hausundgrund-nuernberg.de



Gründlich profitieren:
Haus & Grund
Nürnberg

Fertighäuser schonen Ressourcen und sparen Energiekosten

Häuser aus Holz sind Klimaschützer. Während seines Wachstums lagert das natürliche Baumaterial aus dem Wald Kohlenstoff in seiner Zellstruktur ein und gibt frischen Sauerstoff an die Umwelt ab. Solange das Holz nicht verrottet oder verbrannt wird, wird der Kohlenstoff nicht wieder als CO₂ freigesetzt. Auf diesen natürlichen Prozessen aufbauend engagieren sich die Hersteller des Bundesverbandes Deutscher Fertigbau (BDF) seit Jahren dafür, Ein- und Zweifamilienhäuser sowie zunehmend auch größere Objekt- und Wohnungsbauten besonders nachhaltig aus Holz zu errichten.

Auch wenn man es ihnen von außen nicht immer ansieht, so bestehen Fertighäuser zu einem Großteil aus Holz. Da in Deutschlands Wäldern schon seit 300 Jahren das Prinzip der Nachhaltigkeit gilt, dauert es nach BDF-Berechnungen gerade einmal 23 Sekunden, ehe die Holzmenge für ein durchschnittliches Fertighaus mit einer Wohnfläche von 140 Quadratmetern hierzulande nachgewachsen ist. Die Haushersteller im BDF verpflichten sich zudem dazu, nur Holz aus nachhaltiger Forstwirtschaft zu verwenden.



Fingerhut Haus

Bildquelle: Fertighauswelt

Ein weiterer Vorteil von Holz-Fertighäusern ist, dass der geringe Energiebedarf, den Bewohner von Fertighäusern verbrauchen, seit Jahren überwiegend mit Technologien gedeckt wird, die auf erneuerbaren Energieträgern aufbauen. Über 90 Prozent der Fertighäuser werden mit einer Wärmepumpe beheizt. Die eigene Stromgewinnung oder

der Betrieb der Wärmepumpe über einen Grünstromtarif machen diese Heizungsart in hochgedämmten Häusern besonders klimafreundlich.

Um dem individuellen Traumhaus ein Stück näher zu kommen, lohnt sich ein Besuch der FertighausWelt Nürnberg. Hier können rund 20 verschiedene Musterhäuser von

führenden Hausbauunternehmen besichtigt und erlebt werden. Die Fertighaus-Welten haben mittwochs bis sonntags jeweils von 11 bis 18 Uhr geöffnet. Gerade in Zeiten steigender Energiekosten ist es interessant zu erfahren, wie viel Geld man mit einem energieeffizienten Eigenheim langfristig einsparen kann. Seit März 2023 gibt es eine neue Förderung für klimafreundliche Neubauten (KFN). Nähere Informationen zur Neubauförderung erhalten angehende Häuslebauer im persönlichen Beratungsgespräch vor Ort.

Weitere Infos unter:
www.fertighauswelt.de

FertighausWelt Nürnberg
Im Gewerbepark 30
91093 Heßdorf
Tel. 09135 73 53 33



Bildquelle: Bien-Zenker



Bildquelle: KAMPA

Hohe Hürden

Neues KfW-Förderprogramm für Ersterwerber von Immobilien



Bildquelle: Stockwerk-Fotodesign - stock.adobe.com

Am 1. Juni startete der Bund ein weiteres Neubau-Förderprogramm, die "Wohneigentumsförderung für Familien" (WEF). Die von der Kreditanstalt für Wiederaufbau (KfW) unter der Programm-Nummer 300 verwalteten Mittel sollen Familien mit Kindern bei Bau oder Erstkauf von Immobilien unterstützen, wenn sie mittlere oder geringere Einkommen haben. Das zu versteuernde jährliche Haushaltseinkommen darf bei einem Kind 60.000 Euro nicht übersteigen, je weiterem Kind erhöht sich diese Grenze um 10.000 Euro.

"Diese starre Grenze führt leider dazu, dass gerade in nachgefragten Gebieten kaum Familien in den Genuss des Programms kommen werden. Denn dort sind die Immobilienpreise weiter so hoch, dass auch mit einer solchen Förderung bei entsprechenden Haushaltseinkommen eine Finanzierung oft nicht zu stemmen sein wird", sagt Corinna Merzyn, Hauptgeschäftsführerin des Verbands Privater Bauherren. Überlegungen, die Einkommensgrenzen an die jeweiligen Marktlagen anzupassen, um jungen, bauwilligen Familien mit Kindern eine belastbare Möglichkeit auf Immobilienerwerb bundesweit in gleichem Maße zu eröffnen, wurden leider nicht weiter verfolgt. „Dieses Förderprogramm stellt hohe Anforderungen an Technik und Einkommen. Ob damit die im europäischen Vergleich extremen Vermögensungleichheiten, mit denen Deutschland wegen der niedrigen Wohneigentumsquote zu kämpfen hat, verringern lassen, muss nun die Praxis zeigen“, so Merzyn.

Antragsberechtigt sind Familien mit entsprechend niedrigem Haushaltseinkommen mit mindestens einem Kind, das noch keinen 18. Geburtstag hatte und im Haushalt seiner Eltern lebt. Sie dürfen kein Baukindergeld bekommen haben und noch keine Immobilie besitzen. Gefördert werden Neubauten und der Ersterwerb von Neubauten, die als Energieeffizienzhaus 40 errichtet werden und mindestens die Anforderungen an die Treibhausgas-Emissionen im Gebäudelebenszyklus aus dem "Qualitätssiegel Nachhaltiges Gebäude" (QNG) erreichen. Ein höherer Kreditrahmen wird bewilligt, wenn alle Anforderungen aus dem "Qualitätssiegel Nachhaltiges Gebäude" (QNG-PLUS oder QNG-PREMIUM) erfüllt und von einer akkreditierten Zertifizierungsstelle ein entsprechendes Nachhaltigkeitszertifikat ausgestellt werden. Die erworbenen Immobilien müssen selbst zu Wohnzwecken genutzt werden.

www.vpb.de



Ansprechende kernsanierte Wohnanlage im Nürnberger Norden: 34 stilvolle Neubau-ETW und 9 Büroeinheiten in Stadtlage!

Die Fakten auf einen Blick:

- 34 Wohnungen mit Wohnflächen von ca. 38 m² bis ca. 122 m²
- 9 Büros, ideal für Homeoffice, mit Nutzflächen von ca. 16 m² bis ca. 31 m²
- Parkdeck & Tiefgarage mit Einzelstellplätzen und Elektro-Lademöglichkeit
- Großzügige Balkone und Dachterrassen, teilweise mit Sichtschutzlamellen
- Nachhaltige Fernwärmeheizung, moderne Personenaufzüge, u.v.m.
- KEINE KÄUFERPROVISION!**



IHR ANSPRECHPARTNER:

Carmen A. Rieger 0911 / 23 55 69 - 0
Geschäftsführerin info@immoservice.de

ImmoService GmbH
VR-Banken Metropolregion Nürnberg



B & K
BÄR & KUHNERT

Hausverwaltung
www.buk-hausverwaltung.de

Ihre kompetente Hausverwaltung in der Metropolregion Nürnberg, Fürth, Erlangen und Umgebung

- WEG - Verwaltung
- Mietverwaltung
- Sondereigentumsverwaltung

Bär & Kuhnert Hausverwaltung GmbH
0911 / 99 44 44 20
info@buk-hausverwaltung.de



Deine Ausbildung bei
Richter+Frenzel Nürnberg



Du willst was bewegen und mit einer coolen Ausbildung richtig durchstarten? Wir suchen zum **01.09.2023** oder zum **01.09.2024** Auszubildende (m/w/d) als

- Kaufmann/-frau Groß- und Außenhandelsmanagement
- Fachkraft für Lagerlogistik

Bewirb Dich direkt bei **Stefanie Popp**, entweder per E-Mail unter ausbildung.nuernberg@r-f.de, oder telefonisch unter der Nummer 0911 9688-269.

Mehr Infos unter:
r-f.de/azubis



Ein Anruf bei...

Heiko Seidel

Inhaber PLANEREI, Architekturbüro für Hochbau GbR



Hallo Herr Seidel, schön, dass Sie sich ein paar Minuten für ein Gespräch mit uns Zeit nehmen konnten. Sie sind zusammen mit Ihrer Ehefrau Annette Scholz Gesellschafter des Architekturbüros Planerei. Ihr Unternehmen wurde zuerst als Planungsbüro im Jahr 1996 gegründet, seit dem Jahr 2000 sind Sie offiziell ein Architekturbüro. Können Sie den Firmenwerdegang kurz für unsere Leser zusammenfassen?

Heiko Seidel: Ja, gerne. Die Gründung des Planungsbüros erfolgte zusammen mit meiner Frau, Annette Scholz, damals noch meine Freundin, direkt im Anschluss ans Studium am Eszimmertisch. 1998 bezogen wir dann unsere ersten Büroräume in Nürnberg, zwei Jahre später wurden wir dann offiziell ein Architekturbüro. Im Jahr 2012 zogen wir dann an die jetzige Adresse nach Fürth. Darüber hinaus bin ich seit Februar 2016 zertifizierter Sachverständiger für Schäden an Gebäuden (TÜV) und seit August 2020 Wirtschaftsmediator (IHK).

Sie bieten Ihren Kunden diverse Leistungen rundum Immobilien, von den klassischen Architektenleistungen bis zu Gutachten. Können Sie einen kurzen Überblick über das Leistungsangebot geben?

Heiko Seidel: Wir bieten alle Leistungen sowohl für Wohn- als auch für Gewerbeimmobilien an und sind hier im Neubau als auch in der Erweiterung und/oder Sanierung tätig. Der Brandschutz wird bei uns grundsätzlich von Anfang an mitberücksichtigt, da meine Frau auch zertifizierte Brandschutzingenieurin ist.

Als Sachverständiger begutachte ich in erster Linie Immobilien für Kaufinteressenten, manchmal auch für Verkäufer oder Makler. Daran im Anschluss berate ich die Auftraggeber zu den Arbeiten, welche nach Erwerb notwendig sind.

Was hat sich in Bezug auf energieeffizientes Bauen seit Gründung Ihres Architekturbüros am stärksten verändert? Wo liegen aktuell die größten Herausforderungen für einen Architekten?

Heiko Seidel: Das kann man mit einem Wort beschreiben: „Dämmwahn“. Die Herausforderung heutzutage ist, dass man sehr individuell auf das Gebäude und auch die finanziellen Möglichkeiten des Bauherrn eingehen muss und dann darauf perfekt abgestimmte Konzepte ausarbeitet und durchführt.

Welche Maßnahmen sehen Sie eher kritisch?

Heiko Seidel: Einzelne, wahllos aus einem Gesamtkonzept herausgenommene Einzelmaßnahmen sind meistens ineffektiv und können mehr Schaden produzieren, als Gutes erreichen. Dies sehe ich vor allem immer wieder - wenn ich als Sachverständiger zu Schäden gerufen werde oder eine Immobilie vor dem Kauf für den Erwerber begutachte - und feststellen muss, dass einfach unbedacht und ohne Rücksicht auf die Gebäudesubstanz irgendetwas gemacht wurde.

Seit drei Jahren sind Sie außerdem als Wirtschaftsmediator tätig. Was genau kann man sich darunter vorstellen?

Heiko Seidel: Mediation ist eine Form der geführten außergerichtlichen Konfliktlösung oder umgangssprachlich Streitbeilegung. Als Mediator ist es das Ziel, dass die beiden Konfliktparteien in einem oder mehreren gemeinsamen Gesprächen, die vom Mediator geführt werden, zu einer Lösung kommen. Es wird also keine Schuldfrage von Geschehnissen aus der Vergangenheit geklärt und sanktioniert, sondern es wird von den Parteien mit Unterstützung des Mediators eine Lösung gesucht, mit der alle Beteiligten zufrieden in die Zukunft gehen können.

Der Unterschied zur gerichtlichen Auseinandersetzung besteht also darin, dass die Beteiligten eine Lösung erarbeiten, und diese nicht von einem Richter auferlegt wird und dass das Hauptaugenmerk nicht auf die Vergangenheit, sondern in die Zukunft gerichtet wird.

Und zum Abschluss, was wäre Ihr persönliches Traumprojekt als Architekt?

Heiko Seidel: Ein absolutes Traumprojekt gibt es nicht. Uns geht es darum, unsere Auftraggeber vollumfänglich zufriedenzustellen und deren Wünsche - so weit wie möglich - budgetorientiert umzusetzen. Somit ist jede Maßnahme, bei der nach Beendigung der Bauherr begeistert ist und lobende Worte findet, eine perfekte Maßnahme.

Vielen Dank für das Gespräch!

SCHULTHEISS
WOHNBAU AG



Wohnungen

22



Zimmer

2-4



Wohnflächen

36 – 104 m²

In der Nürnberger Hoffederstraße im altstadtnahen Veilhof entstehen insgesamt 22 erstklassige Eigentumswohnungen. Dieses Projekt kombiniert die zentrale Stadtlage mit den wunderbaren Erholungs- und Freizeitmöglichkeiten rund um den nahen Wöhrder See.



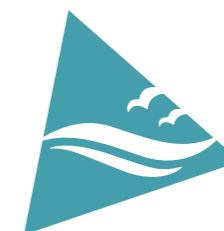
Moderne Architektur trifft hier auf durchdachte Raumaufteilung – entdecken Sie Grundrisse, die nicht nur auf dem Plan, sondern auch im echten Leben überzeugen. Alle Wohnungen verfügen über großzügig dimensionierte Balkone und Terrassen und im Erdgeschoss entspannen Sie im eigenen Garten. Hochwertige Ausstattungselemente runden das Wohlfühlpaket ab. Ihr Auto parken Sie bequem und sicher in der hauseigenen Tiefgarage, Ihre Wohntage erreichen Sie von dort aus mit dem Aufzug.

Der Standort selbst verbindet naturnahe Erholung am nahe gelegenen Wöhrder See mit dem Komfort der zentralen Stadtlage. Dieses Zuhause bietet auf der einen Seite Ruhe und Rückzugsmöglichkeit, auf der anderen Seite wartet rundherum das rege Stadtleben mit Restaurants, Kinos und zahlreichen Einkaufsmöglichkeiten.

Anker setzen am Wöhrder See: Stadtlust und Seeluft!

HOHFEDER 30

WOHNEN NAHE WÖHRDER SEE



Hohfederstr. 30 | 90489 Nürnberg

Infotel.: 0911 / 34 70 9 - 380

www.schultheiss-wohnbau.de

ANZEIGE

Richtfest: Schultheiß Projektentwicklung AG feiert Rohbaufertigstellung für 16 Doppelhaushälften in Erlangen

Im Januar 2023 starteten in der Bischofsweiherstraße am nördlichen Rand von Erlangen die Aushubarbeiten für 16 neue Doppelhaushälften. Nur fünf Monate später lud die Schultheiß Projektentwicklung AG nun alle Kundinnen und Kunden sowie die ausführenden Handwerker zur Richtfestfeier auf das Grundstück im Ortsteil Dechsendorf. Voraussichtlicher Bezugstermin ist das Jahresende 2023.



Doppelhaushälften in der Bischofsweiherstraße.

Bildquelle: Schultheiß Projektentwicklung AG

Frank Weber, Vorstand Technik der Schultheiß Projektentwicklung AG, eröffnete seine Rede an die geladenen Eigenheimkäufer mit den Worten „Wir freuen uns mindestens genauso wie Sie, dass wir nun den ersten großen Meilenstein auf dem Weg in Ihre eigenen vier Wände mit Ihnen feiern können“. Er dankte zudem den ausführenden Handwerksbetrieben für ihre fleißige Arbeit auf der Baustelle.

Grußwort von Bürgermeister Jörg Volleth

Jörg Volleth, 2. Bürgermeister der Stadt Erlangen, wandte sich ebenfalls mit einem Grußwort an die rund 100 Gäste vor Ort. Sein Fazit: „Durch den Bau der 16 Doppelhaushälften in der Bischofsweiherstraße in Erlangen-Dechsendorf schafft die Schultheiß Projektentwicklung AG Wohnraum für Familien in bester Lage. Die moderne Ausgestaltung der Häuser, die energieeffiziente Bauweise, die unmittelbare Nähe zum Erlanger Stadtzentrum und die dennoch direkt vor der Haustür liegende Natur erfüllen alle Kriterien zum Wohlfühlen.“

Im Anschluss fand die Feier mit dem Richtspruch des Zimmerers, der Albert Holzner GmbH, und einem leckeren Grillbuffet einen gelungenen Ausklang.

Noch vier, zum Teil geförderte Häuser verfügbar

Regulär zum Verkauf stehen aktuell noch zwei Doppelhaushälften mit 133 m² Wohnfläche, die sich auf drei Etagen verteilen, ergänzt um ein Kellergeschoss. Darüber hinaus gibt es zwei weitere Doppelhaushälften, die sich als geförderte Einheiten mit eigens



v.l.n.r.: Frank Weber, Vorstand Schultheiß Projektentwicklung AG, Jörg Volleth, 2. Bürgermeister Stadt Erlangen, Josef Weber, Baureferent Stadt Erlangen

Bildquelle: Schultheiß Projektentwicklung AG

konzipierter Ausstattung an Familien mit bis zu zwei Kindern richten. Diese beiden Einheiten werden an Haushalte mit niedrigen und durchschnittlichen Einkommen verkauft, wobei der Verkauf an eine Reihe von Kriterien geknüpft ist, die von verschiedenen Behörden geprüft werden.

Ebenfalls auf dem Grundstück wird die Schultheiß Projektentwicklung AG in den kommenden Monaten den bereits begonnenen Rohbau für 14 Eigentumswohnungen weiter in die Höhe wachsen lassen.

Traumlage nahe dem Dechsendorfer Weiher

Die familienfreundliche Lage des neuen Wohnensembles verspricht den künftigen Bewohnern einen echten Mehrwert – ein Leben im Grünen, am Ortsrand und doch mit kurzen Wegen ins Zentrum. Lediglich zehn Minuten dauert der Spaziergang bis zum beliebten Naherholungsgebiet Dechsendorfer Weiher. Ob Joggen, Schwimmen, Segeln oder Sonnenbaden – hier fühlt sich jeder Tag wie ein Stück Urlaub an! Zudem verspricht die Nähe zur A3 und zur A73 sehr gute Voraussetzungen für Pendler, die regelmäßig die umliegenden Städte ansteuern. Der Gewerbepark Heßdorf bietet vielfältige Einkaufsmöglichkeiten in der Umgebung, zudem sind ein Kindergarten und eine Grundschule im Ortsteil vorhanden.

www.schultheiss-projekt.de



Richtspruch auf dem Grundstück im Ortsteil Dechsendorf
Bildquelle: Schultheiß Projektentwicklung AG

ANZEIGE

EIGENTUMSWOHNUNGEN | Bischofsweiherstraße, 91056 Erlangen

IHR NEUES ZUHAUSE:

TRAUMLAGE IN ERLANGEN

 EINHEITEN 14	 FLÄCHE m ² ca. 52-97	 ZIMMER 2-4	 BEZUGSTERMIN VSL. 05/2024	 AB 473.081 €
---	--	---	--	---



Energieausweis: B, dezentrale KWK, 47,8 kWh/(m²a), Eff.KfA, Bj. 2022: 8,5 kg CO₂-Äquivalent/(m²a), Baugenehmigung wurde erteilt. Mit dem Bau wurde begonnen. Illustrative Darstellungen. Endgültige Bauausführung kann von der Darstellung abweichen.

Schultheiß
Projektentwicklung AG



Terrassen, Balkone & Loggien nach Süden gerichtet

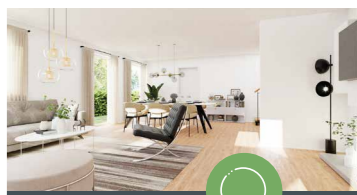
Markeneinbauküche von DIE KÜCHENPLANNER habicht+sporer im Kaufpreis inklusive

Grüne Nachbarschaft mit guter Infrastruktur

Dechsendorfer Weiher nur 10 Gehminuten entfernt

Kapitalanlageservice verfügbar (garantierte Kaltmiete 12,50 €/m² inkl. TG-Stellplatz)

Weitere Informationen finden Sie unter:
www.schultheiss-projekt.de



GÜNTHER WEYERMANN

0911 93425 - 302

0176 57 824 714

gwe@schultheiss-projekt.de

BERATUNG AM GRUNDSTÜCK

nach individueller
Terminvereinbarung.

Aha-Effekte bei Info-Abend in Stein: Wie das Konzept der Schwammstadt das Klima in Städten verbessert

Geht es um mehr Nachhaltigkeit beim Neubau von Wohngebäuden, ist der Begriff „Schwammstadt“ in aller Munde. Doch was steckt genau dahinter? Gemeinsam mit Landschaftsarchitektin Daniela Bock von GSP Landschaftsarchitektur & Stadtplanung lud die Schultheiß Projektentwicklung AG zu einem informativen Abend in das neue Wohnquartier Krügelpark in Stein, um das Konzept der Schwammstadt praxisnah zu präsentieren. Ein spannender Vortrag und eine Führung mit Live-Erlebnisstationen machten das Thema für die geladenen Gäste aus Politik, Handwerk und Gesellschaft erlebbar. Das Fazit: die Schultheiß Projektentwicklung AG leistet mit wenigen wirkungsvollen Maßnahmen einen bedeutenden Beitrag zu einem besseren Stadtklima.

Die vergangenen Jahre waren von Wetterextremen geprägt: lange Trockenphasen und die höchste Waldbrandstufe auf der einen Seite, damit einhergehend Städte, die immer heißer werden, und als Kontrast dazu Starkregenereignisse mit katastrophalen Folgen. Das Prinzip der Schwammstadt setzt genau hier an und ändert den Umgang mit Regenwasser in Neubaugartieren durch einfache, überaus wirkungsvolle Maßnahmen. „Wir sind uns unserer Verantwortung, aber auch unserer Möglichkeiten bewusst“, erklärt Dr. Hermann Ruttman, Vorstand Projektentwicklung / Geförderter Wohnungsbau der Schultheiß Projektentwicklung AG. „Durch extensive Dachbegrünungen und Retentionsflächen ist bereits sehr viel erreicht. Wir integrieren das Konzept der Schwammstadt daher in jede unserer aktuellen und künftigen Quartiersentwicklungen.“

Versickerungskonzept unter erschwerten Bedingungen

Wie genau die Schwammstadt im neuen Krügelpark integriert wurde, zeigte die Referentin des Abends, Daniela Bock, anschaulich im Rahmen einer Führung. „Uns gelingt es hier, selbst bei Starkregen das Regenwasser schadlos aufzunehmen, es zu speichern und anschließend zeitverzögert zu verteilen“, legt die Landschaftsarchitektin und Stadtplanerin dar.

Die Bedingungen dafür waren nicht einfach: Das neue Wohnquartier befindet sich auf einer nahezu vollständig wasserundurchlässigen Tonschicht. Dennoch ist es gelungen, ein funktionierendes



Referentin Daniela Bock von GSP Landschaftsarchitektur & Stadtplanung am Rednerpult
Bildquelle: Schultheiß Projektentwicklung AG



v.l.n.r.: Kurt Krömer, 1. Bürgermeister Stadt Stein, Dr. Hermann Ruttman, Vorstand Schultheiß Projektentwicklung, Daniela Bock, GSP Landschaftsarchitektur & Stadtplanung, Frank Weber sowie Dr. Gunter Krämer, beide Vorstand Schultheiß Projektentwicklung
Bildquelle: Schultheiß Projektentwicklung AG

Versickerungskonzept zu erstellen. „Eine Besonderheit ist die Tiefgarage“, betont Daniela Bock. „Um das Regenwasser durch die Ton- und Sandschicht ins Grundwasser leiten zu können, wurden Durchbrüche angelegt. Dafür hat der Bauträger sogar auf einige Stellplätze verzichtet.“

Versickerungsfähige Bodenbeläge und Dächer

Um möglichst viel Retentionsflächen zur Aufnahme von Regenwasser bereitzustellen, wurden diverse Grünflächen mit einer passenden Auswahl robuster Pflanzen angelegt. Da Regenwasser gerade in Trockenperioden allein nicht ausreicht, um die Bäume und Gehölze des Areals ausreichend zu bewässern, wird im Krügelpark ergänzend auf eine aktive Bewässerung gesetzt. Diese ist wassersparender als der Feuerwehrschauch, der sonst zum Einsatz käme.

Des Weiteren im Fokus lag die Verwendung versickerungsfähiger Bodenbeläge. So setzt die Schultheiß Projektentwicklung AG im Krügelpark auf Klinker statt Betonstein, da diese zugleich haltbarer und nachhaltiger sind.

Enormes Potential zur großflächigen Aufnahme von Regenwasser bieten zudem die Dächer eines Neubaus. So erhielten sämtliche Dachflächen der sieben Mehrfamilienhäuser im Krügelpark eine mit gut 20 Zentimetern außergewöhnlich dicke Begrünung mit Intensiv-Substrat, das extra viel Wasser speichert.

Positiver Einfluss auf das Stadtklima

Die intelligente Versickerung großer Regenmengen dient dem Hochwasserschutz. Zugleich sorgt die konstante Verdunstung des Wassers auch für einen kühlenden Effekt rund um das Wohnquartier. Gerade in großflächig versiegelten Innenstädten nimmt die Schwammstadt so direkten Einfluss auf das Klima in der Stadt.

Kurt Krömer, 1. Bürgermeister der Stadt Stein, und seine Kollegen aus dem Rathaus zeigten sich im Rahmen der Führung beeindruckt von den weitreichenden Maßnahmen auf dem Krügel-Areal. „Wenn man bedenkt, dass wir hier auf ehemals vollumfänglich versiegelten Gewerbeflächen stehen, kann man das gesamte Konzept nur als rundum positiv werten“, fasst das Stadtoberhaupt zusammen. „Unsere Stadt profitiert nicht nur von neuen Wohnungen und zusätzlichen Betreuungsplätzen durch die Kita hier im Wohnquartier, sondern auch von spürbaren Effekten für unser Stadtklima. Darüber freue ich mich enorm.“

Mit einem Grillbuffet passend zum Motto „Italienische Nacht“ fand die Erlebnisführung im Krügelpark einen gelungenen Abschluss.

Über die Schultheiß Projektentwicklung AG

Die Schultheiß Projektentwicklung AG wurde 2009 gegründet und ist einer der führenden Bauträger der Metropolregion Nürnberg. Im Bereich des freien Wohnungsbaus bietet das Unternehmen ein breit gefächertes Portfolio aus Mehrfamilien-, Doppel- und Reihenhäusern. Die Schultheiß Projektentwicklung AG hat sich zudem in den vergangenen Jahren auf die Realisierung von Großprojekten im freien und geförderten Wohnungsbau spezialisiert und deckt mit



Landschaftsarchitektin und Stadtplanerin Daniela Bock bei der Führung im Krügelpark
Bildquelle: Schultheiß Projektentwicklung AG

ihren rund 150 Mitarbeitern und zahlreichen Kooperationspartnern jeden einzelnen Bereich bei der Entwicklung von Bauprojekten ab: vom Grundstückseinkauf und der Entwicklung von Bauerwartungsland hin zu baureifen Flächen über die komplette Planung samt Statik und Haustechnik, die Ausschreibung und Vergabe der Gewerke bis hin zur schlüsselfertigen Realisierung und den Verkauf der Immobilie an ihren zukünftigen Eigentümer. Im Bereich geförderter Wohnraum hat sich die Schultheiß Projektentwicklung in Nürnberg inzwischen zum führenden Bauträger entwickelt.

www.schultheiss-projekt.de



ENDLICH STARTET DIE VERMIETUNG weiterer Bauabschnitte

Bezug ab November | 2-4 Zimmer

Besichtigung und Beratung
in unserer **MUSTERWOHNUNG:**
jeden Mittwoch 16-18 Uhr &
jeden Freitag 14-16 Uhr
Zugang zur Musterwohnung via Knauppstraße 23.

☎ 0911 93425 - 308

✉ vermietungen@schultheiss-projekt.de

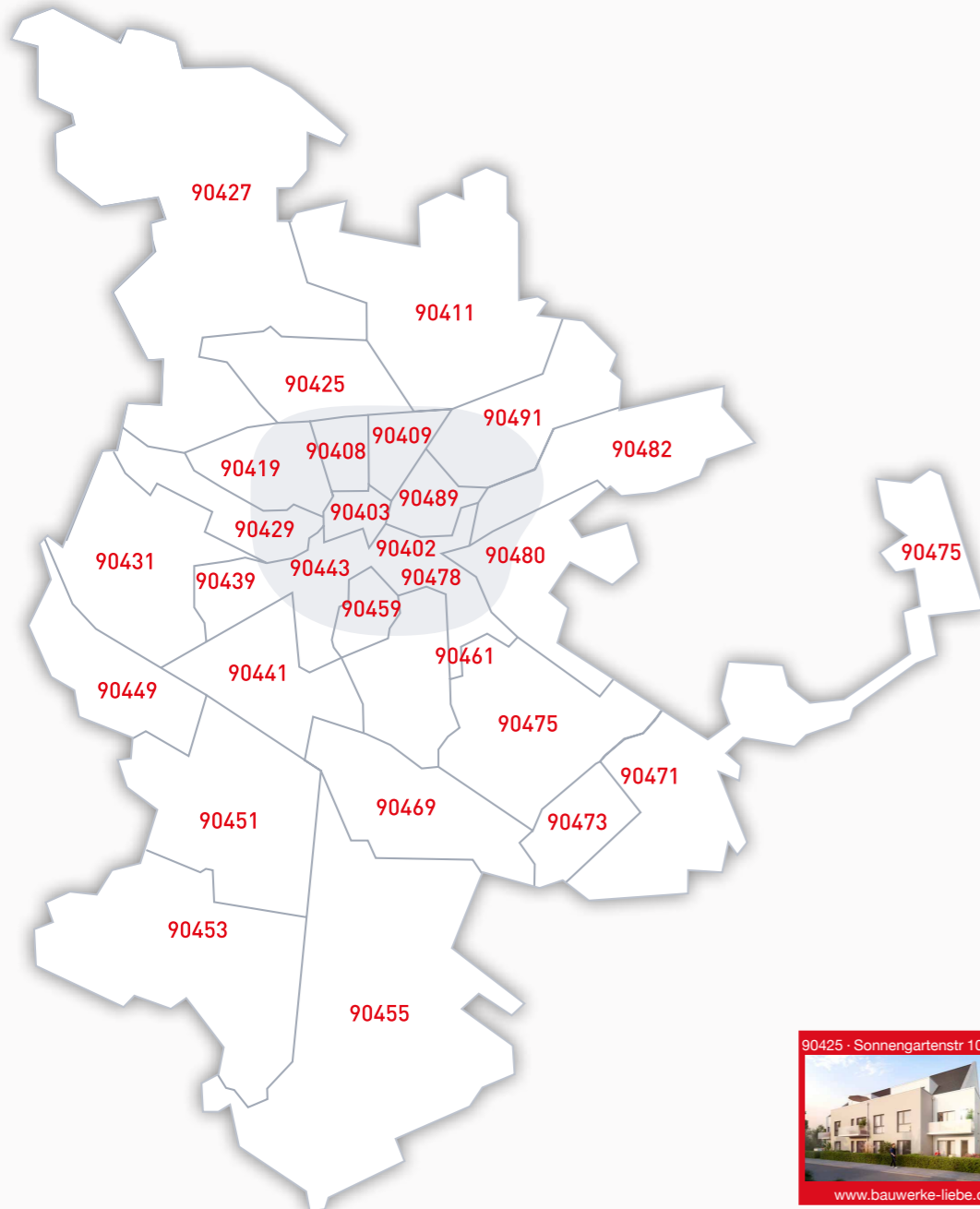
🌐 www.kruegelpark.de

Schultheiß
Betreiber- und Mietverwaltungs GmbH

Wo wird gebaut?

Aktuelle Wohnbauprojekte aus der Region

NÜRNBERG



Objekte im Detail Nürnberg

Ihr Ansprechpartner für dieses Objekt:
Instone Real Estate
Niederlassung Bayern Nord
0911/990094-0
nuernberg@instone.de

www.carlina-park.de

Einheiten	Fläche	Zimmer	Bezug ab	€ ab	noch verfügbar
101	98-247	3-5	4. Quartal 2022	1.999.000	1

- Quartiersentwicklung mit vier Wohn- und einem Bürogebäude
- Zentrale Lage unmittelbar am Nürnberger Stadtpark
- Kurze Wege in die Innenstadt und ins Umland
- Einkaufsmöglichkeiten in der näheren Umgebung
- Moderne und zeitlose Architektur
- Grüner Außenbereich

Ihre Ansprechpartner für dieses Objekt:
Günther Weyermann
0911 93425-302
gwe@schultheiss-projekt.de

Matthias Kluger
0911 93425-310
mk@schultheiss-projekt.de

www.schultheiss-projekt.de

Einheiten	Fläche	Zimmer	Bezug ab	€ ab	noch verfügbar
42	55-104	2-4	12/2023	497.950	27

BEGEHRTE WOHLNLAG IM NÜRNBERGER NORDEN

- Natur pur am Marienbergpark und nur 10 Min. in die City
- Top Ausstattung mit kompletter Marken-Einbauküche von DIE KÜCHENPLANNER habicht + sporer
- Bequemer Zugang dank Tiefgarage und Aufzug
- Effizienzhaus 40 EE, weitestgehend unabhängig von Öl & Gas
- Rohbau ist bereits fertiggestellt

Vertriebsteam:
0911 255 6222
vertrieb@bauwerke-liebe.de

www.sonnengarten-nbg.de

Einheiten	Fläche	Zimmer	Bezug ab	€ ab	noch verfügbar
13	100-105	4	12/2024	--	--

- FERTIGSTELLUNG BIS ENDE 2023
- Ausdrucksstarke moderne Architektur
- Zwei Wohnungstypen zur Auswahl mit Terrasse bzw. Balkon
- Hochwertige Ausstattung wie z. B. elektrische Rollos und bodengleiche Walk-in-Dusche
- KfW 55 EE

Ihr Ansprechpartner für dieses Objekt:
Instone Real Estate
Niederlassung Bayern Nord
0911/990094-56

www.fuchsgaerten-nuernberg.de

Einheiten	Fläche	Zimmer	Bezug ab	€ ab	noch verfügbar
102 EW 10 Häuser	37-140 EW 127/155 Häuser	1-4 EW 4/6 Häuser	2. Quartal 2025	259.000	92

- Attraktives Wohnquartier in Nürnberg-Boxdorf
- Acht Mehrfamilienhäuser mit 102 Eigentumswohnungen
- Zehn moderne Stadthäuser
- Ansprechend gestaltete und begrünte Außenanlagen
- Tiefgarage

Escape Agency
Live Adventure Nürnberg

Egal ob für Geburtstags- oder Weihnachtsfeiern, Firmenausflug oder zur Messe, die Escape Agency ist Ihre Location für ein außergewöhnliches Event!

Willy-Brandt-Platz 4 in Nürnberg · www.escape-nbg.de

DER HEXER NÜRNBERG
DAS BESTE GESCHENK!

Objekte im Detail Nürnberg

SCHULTHEISS
WOHNBAU AG

 Weitere Informationen unter:
0911 34 70 9 – 350

www.schultheiss-wohnbau.de


Illustrative Darstellung, endgültige Bauausführung kann von der Darstellung abweichen. Energieträger Gas/Solar, Baujahr 2023

90427 Nürnberg | Schnieglinger Straße 334 | ETW

Einheiten	Fläche	m ²	Zimmer	Bezug ab	noch verfügbar
13	60 – 111		2-4	auf Anfrage	

- Neubau mit 13 Wohnungen in moderner Architektur, nahe Wiesengrund
- hochwertige Ausstattung mit Echtholzparkett, Bäder mit Produkten namhafter Markenhersteller
- Aufzug, Stellplatz/Carport

BAUWERKE
Liebe&Partner

 Vertriebsteam:
0911 255 6222
vertrieb@bauwerke-liebe.de

www.bauwerke-liebe.de


Illustrative Darstellung, endgültige Bauausführung kann von der Darstellung abweichen. Energieausweis lag bei Druck noch nicht vor.

90461 Nürnberg | Lichtenreuth | Eigentumswohnungen

Einheiten	Fläche	m ²	Zimmer	Bezug ab	€ ab	noch verfügbar
137	21 – 150		1 – 5	Mitte 2025	188.300	--

- Moderne Wohnungen direkt am neuen Campus/ Nbg-Dutzensteich
- Alle Wohnungen mit Terrasse + privatem Gartenanteil, Balkon oder Dachterrasse
- Gute öffentliche Anbindung (Bus, U- und Straßen-Bahn etc.)
- Zentrale Lage zwischen Natur und Stadt
- Top Ausstattung mit komfortablen Details

wbg
Nürnberg
Immobilien

 Lassen Sie sich beraten:
Tel. 0911 8004-147
verkauf@wbg.nuernberg.de

wbgbautraeger.nuernberg.de


Illustrative Darstellung, endgültige Bauausführung kann von der Darstellung abweichen. Energieausweis lag bei Druck noch nicht vor.

90471 Nürnberg | Leonhard-Heiden-Straße | RH/DHH

Einheiten	Fläche	m ²	Zimmer	Bezug ab	€ ab	noch verfügbar
10	ca. 140		4-5	Sommer 2025	999.500	7

- Urbanes Wohnen umgeben von Wald- und Grünflächen
- Energieeffizienzhaus in modernem, reduziertem Bungalow-Stil mit zwei Wohnebenen und Keller
- Lichtdurchflutetes Erdgeschoss, weitläufiger Wohn-Essbereich und Badezimmer mit Tageslichtkuppel
- Private Terrasse, Dachterrasse, eigener Garten und Carports im Innenhof

INSTONE
REAL
ESTATE

 Ihr Ansprechpartner
für dieses Objekt:

 Instone Real Estate
Niederlassung Bayern Nord
0911/99 00 94-57
nuernberg@instone.de

www.seetor-nuernberg.de


Illustrative Darstellung, endgültige Bauausführung kann von der Darstellung abweichen. Energieausweis in Vorbereitung.

90482 Nürnberg | Ostendstraße 115 | Eigentumswohnungen

Einheiten	Fläche	m ²	Zimmer	Bezug ab	€ ab	noch verfügbar
199	25 – 250		1 – 7	2. Quartal 2023	359.000	14

- Neuer Lebens-, Wohn- und Arbeitsraum in Nürnberg
- Modernes Wohnquartier mit stilvollen Eigentumswohnungen
- Zentrumsnahe Lage und eine ideale Verkehrsanbindung
- Direkte Nähe zum beliebten Naherholungsgebiet Wöhrder See
- Einkaufsmöglichkeiten in unmittelbarer Nähe
- Hochwertige Ausstattung

BAUWERKE
Liebe&Partner

 Vertriebsteam:
0911 255 6222
vertrieb@bauwerke-liebe.de

www.bauwerke-liebe.de


Illustrative Darstellung, endgültige Bauausführung kann von der Darstellung abweichen. Energieausweis lag bei Druck noch nicht vor.

90482 Nürnberg | Rollhofener Str. 28 | Eigentumswohnungen

Einheiten	Fläche	m ²	Zimmer	Bezug ab	€ ab	noch verfügbar
36	54 – 100		2 – 4	12/2024	--	--

- Zeitlose moderne Architektur
- Hochwertige Ausstattung wie z. B. elektrische Rollos und bodengleiche Walk-in-Dusche
- Sonnige Gärten und Terrassen mit vorteilhafter Süd-Ausrichtung mit Sichtschutz
- Zentrale Lage zwischen Natur und Stadt
- KfW 55 EE

Objekte im Detail Nürnberg

SCHULTHEISS
WOHNBAU AG

 Weitere Informationen unter:
0911 34 70 9 – 380

www.schultheiss-wohnbau.de


Illustrative Darstellung, endgültige Bauausführung kann von der Darstellung abweichen. Fernwärme, Baujahr 2024

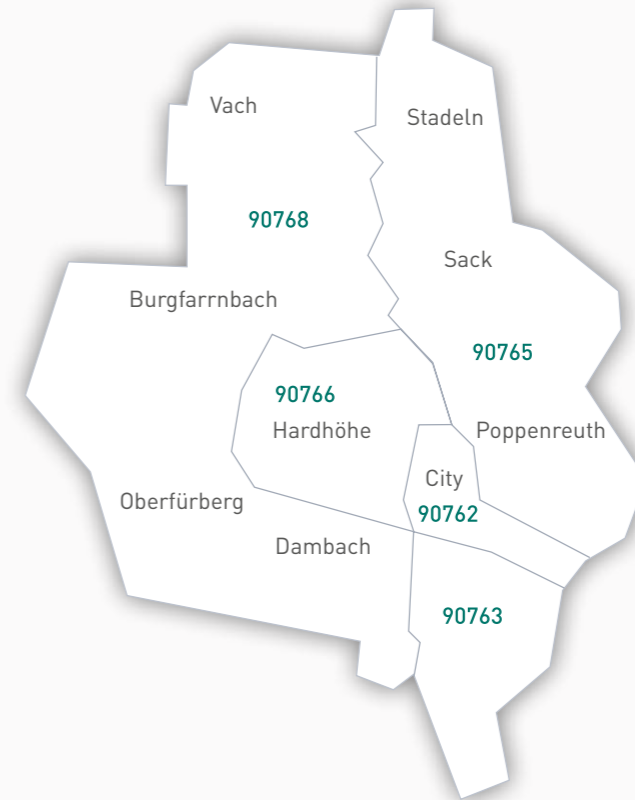
90489 Nürnberg | Hohfederstr. 30 | Eigentumswohnungen

Einheiten	Fläche	m ²	Zimmer	Bezug ab	noch verfügbar
22	36 – 103		2-4	auf Anfrage	

- modernes Wohnen in zentraler Stadtlage, nahe Wöhrder See
- Ausstattung mit hochwertigen Materialien und Produkten bekannter Markenhersteller
- Aufzug und Tiefgarage

FÜRTH


 90763 · Humberstr. 24 · ETW
www.tristan-isolde.de

 90765 · Erlanger Str. 61
ETW und Gewerbe
www.bauwerke-liebe.de


Objekte im Detail Fürth

TRISTAN & ISOLDE
Unsere Liebe zum Wohnen

 Weitere Informationen unter:
Wohnbau Projektentwicklung WK
Fürth GmbH
Tel.: 0911 / 950 450
info@tristan-isolde.de
www.tristan-isolde.de
www.tristan-isolde.de

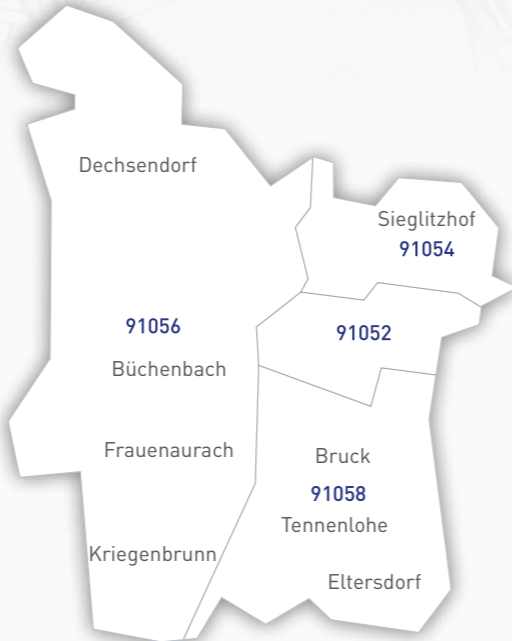

Illustrative Darstellung, endgültige Bauausführung kann von der Darstellung abweichen. Energiesparend nach KfW 55

90763 Fürth | Humberstraße 24 | Eigentumswohnungen

Einheiten	Fläche	m ²	Zimmer	Bezug ab	€ ab	noch verfügbar
33	82 – 185		2 – 4	2023	4.900/m ²	auf Anfrage

- Lichtdurchflutete moderne Eigentumswohnungen - Individualisierbare, umfangreiche, gehobene Ausstattung ohne Kompromisse
- Geschlossene Wohnanlage mit Aufzug und Tiefgarage, und weitem Abstand zur Nachbarschaft
- Top Lage/Top Investition: ruhig, hervorragende Anbindung an Infrastruktur und Nahverkehr, aufstrebend!

ERLANGEN



Objekte im Detail Erlangen

SCHULTHEISS
WOHNBAU AG

Weitere Informationen unter:
0911 34 70 9 – 375

www.schultheiss-wohnbau.de



📍 91058 Erlangen | Bachfeldstraße 6 +6a | ETW

Einheiten	Fläche	m ²	Zimmer	Bezug ab	noch verfügbar
5	76-114		2,5-4	auf Anfrage	

- Moderne Stadtvilla mit 5 Eigentumswohnungen
- Lichtes Architekturprinzip
- Ausstattung von Premium-Markenherstellern
- Kontrollierte, sensorgesteuerte Lüftung
- Tiefgarage und Aufzug

FRANKEN/OBERPFALZ



Objekte im Detail Erlangen

SCHULTHEISS
WOHNBAU AG

Weitere Informationen unter:
0911 34 70 9 – 360

www.schultheiss-wohnbau.de



📍 91054 Erlangen | Schillerstraße 61a | Eigentumswohnungen

Einheiten	Fläche	m ²	Zimmer	Bezug ab	noch verfügbar
12	60-93		2-4	auf Anfrage	

- Neubau mit 12 Wohnungen in moderner Architektur, nahe des Stadtzentrums
- hochwertige Ausstattung mit Echtholzparkett, Bäder mit Produkten namhafter Markenhersteller ganz nach Ihren Vorstellungen
- geschützter Privatbereich mit grünen Stadtgärten sowie großzügigen Terrassen und Balkonen

Schultheiß
Projektentwicklung AG

Ihre Ansprechpartner für dieses Objekt:
Günther Weyermann
0911 93425-302
gwe@schultheiss-projekt.de

www.schultheiss-projekt.de



📍 91056 Erlangen | Bischofsweiher Str. | Eigentumswohnungen

Einheiten	Fläche	m ²	Zimmer	Bezug ab	€ ab	noch verfügbar
14	50-100		2-4	05/2024	473.081	13

- RUHE & IDYLLE PUR:
WOHNEN IN DER NÄHE DES DECHSENDORFER WEIHERS**
- Der Bau hat begonnen
 - Kleine, feine Wohnanlage mit Tiefgarage und Aufzug
 - Abwechslungsreiche Grundrisse mit Terrassen, Balkone und Loggien
 - Gehobene Ausstattung und Markeneinbauküche von DIE KÜCHENPLANER habicht + sporer im Kaufpreis inklusive

BAUWERKE
Liebe&Partner

Vertriebsteam:
0911 255 6222
vertrieb@bauwerke-liebe.de

www.bauwerke-liebe.de



📍 91056 Erlangen | Heusteg 11 | Gewerbeeinheiten

Einheiten	Fläche	m ²	Zimmer	Bezug ab	€ ab	noch verfügbar
5	64-113		3-4	12/22	--	--

- Perfekte Work-Life-Balance
- Hochwertige und moderne Ausstattung
- Aufzug und Tiefgarage
- Ruhige Lage mit guter Infrastruktur
- KfW 55 EE

Objekte im Detail Franken/Oberpfalz

SCHULTHEISS
WOHNBAU AG

Weitere Informationen unter:
0911 34 70 9 – 340

www.schultheiss-wohnbau.de

Illustrative Darstellung, endgültige Bauausführung kann von der Darstellung abweichen. Wärmepumpe, Baujahr 2024

90607 Rückersdorf | Grabenstraße 7 | Reihenhäuser

Einheiten	Fläche	m ²	Zimmer	Bezug ab	noch verfügbar
4	125-128		5	auf Anfrage	

- Familienhäuser in ruhiger und grüner Lage
- Einkaufsmöglichkeiten und Bahnhof in wenigen Gehminuten erreichbar
- Modernes Architekturkonzept
- Offener Wohn-Koch-Ess-Bereich
- Hochwertige Ausstattung

SCHULTHEISS
WOHNBAU AG

Weitere Informationen unter:
0911 34 70 9 – 377

www.schultheiss-wohnbau.de

Illustrative Darstellung, endgültige Bauausführung kann von der Darstellung abweichen. Energieträger Gas/Solar, Baujahr 2024

91074 Herzogenaurach | Am Rahmberg 16 | ETW

Einheiten	Fläche	m ²	Zimmer	Bezug ab	noch verfügbar
8	58-90		2-4	auf Anfrage	

- Wohnen in schönster Altstadtlage von Herzogenaurach, nahe Wiwaweiher
- Viel Lichteinfall, moderne Ausstattungselemente und Parkett
- Tiefgarage und Aufzug
- Kontrollierte Wohnraumlüftung

Joseph-Stiftung

Ihr Ansprechpartner für dieses Objekt:
Gerald Bock 0951 9144-810

www.joseph-stiftung.de

Illustrative Darstellung, endgültige Bauausführung kann von der Darstellung abweichen. Energieausweis lag bei Druck noch nicht vor.

91074 Herzogenaurach | Edith-Stein-Straße 1 - 14 | RH

Einheiten	Fläche	m ²	Zimmer	Bezug ab	Bezug kurzfristig	€ ab	noch verfügbar
12	176-183		5			850.000	3

Vergabe im Rahmen des Einheimischen Modells der Stadt Herzogenaurach

- Hochwertige Sanitärausstattung, Fußbodenheizung und Echtholz-Parkett
- Elektrisch betriebene Raffstores und strukturierte EDV-Verkabelung
- Privatgärten mit Hecke und Rollrasen
- Massivbauweise, voll unterkellert
- Effizienzhaus 40 EE

Joseph-Stiftung

Ihr Ansprechpartner für dieses Objekt:
Gerald Bock 0951 9144-810

www.joseph-stiftung.de

Illustrative Darstellung, endgültige Bauausführung kann von der Darstellung abweichen. Effizienzhaus 40 (EH40) gemäß BEG-WG (Stand 2020)

91074 Herzogenaurach | Nürnberger Straße 6 & 6a | ETW

Einheiten	Fläche	m ²	Zimmer	Bezug ab	€ ab	noch verfügbar
20	52-124		2-5	12/2023	274.000	20

- Erdgeschosswohnungen mit Privatgarten und Terrasse, Wohnungen 1. und 2. OG mit Loggien, Penthouse Wohnungen mit Dachterrassen
- Exklusive Ausstattung mit Parkettböden, Fußbodenheizung und Ganzglastür im Wohnzimmer, Design-Badausstattung
- Dezentrale Wohnraumlüftung mit Energierückgewinnung
- Barrierefreiheit von der Tiefgarage bis ins Dachgeschoss
- Tiefgaragenstellplätze und aufwendig gestaltete Außenanlagen

NMIB NEUMARKTER IMMOBILIENBÖRSE
Unabhängiger Makler- & Bauträgerverbund

www.nmib.de

Objekte im Detail Franken/Oberpfalz

BAUWERKE
Liebe&Partner

Vertriebsteam:
0911 255 6222
vertrieb@bauwerke-liebe.de

www.bauwerke-liebe.de

Illustrative Darstellung, endgültige Bauausführung kann von der Darstellung abweichen. Energieausweis lag bei Druck noch nicht vor.

91074 Herzogenaurach | Bertolt-Brecht-Str. 2 | ETW

Einheiten	Fläche	m ²	Zimmer	Bezug ab	€ ab	noch verfügbar
14	52-100		2-4	Mitte 2025	353.912	--

- Attraktive moderne Architektur
- Hochwertige und moderne Ausstattung
- Aufzug und TG-Stellplätze mit E-Ladestation
- Ruhige Lage mit guter Infrastruktur
- KfW 55 EE

brauHAUS
Areal Neustadt Aisch GmbH

Kontakt Brauhaus-Areal:
Tel. 09161 88233-0
brauhaus@mi-konzept.de

www.mi-konzept.de

Illustrative Darstellung, endgültige Bauausführung kann von der Darstellung abweichen. Energieausweis lag bei Druck noch nicht vor.

91468 Gutenstetten | In der Hofstatt 15 | Einfamilienhäuser

Einheiten	Fläche	m ²	Zimmer	Bezug ab	€ ab	noch verfügbar
4	159		5	April 2023	695.000	2

- Einfamilienhäuser im modernen Bauhaustil mit hochwertiger Ausstattung und zwei Vollgeschossen
- Jedes Objekt verfügt über eine Terrasse, einen Garten sowie einen Carport
- Effizienzhäuser in Anlehnung an KfW 55-Standard mit Wärmepumpenheizung

Moderne Wohnwelten real erleben!

Aktuelle Musterhäuser und -wohnungen aus der Region

SCHULTHEISS
WOHNBAU AG

MUSTERHAUS
Saßnitzer Straße 4A
Nürnberg

TEL.: 0911/34 70 9-340

WWW.SCHULTHEISS-WOHNBAU.DE

SCHULTHEISS
WOHNBAU AG

MUSTERWOHNUNG
Balbiererstraße 22
Fürth

TEL.: 0911/34 70 9-300

WWW.SCHULTHEISS-WOHNBAU.DE

Dörr Haus GmbH
Haimendorfer Straße 54a
90571 Schwaig
Tel. 0911-39 57 990
info@doerr-haus.de
www.doerr-haus.de

Baugrund zu verkaufen?

Dann finden Sie hier garantiert den passenden Ansprechpartner!

www.qm-magazin.de

ALITUS
CAPITAL PARTNERS

ALITUS Capital Partners GmbH
Koldestraße 16
91052 Erlangen
Tel. 09131 53087-0
www.alitus-cp.de

BAUWERKE
Liebe & Partner

BAUWERKE - Liebe & Partner
Ostendstr. 196
90482 Nürnberg
Tel. 0911 950 354 16
www.bauwerke-liebe.de

 **BAYERNHAUS**

Bayernhaus Projektentwicklung GmbH
Rollnerstr. 180
90425 Nürnberg
Tel. 0911 36 07 - 252
www.bayernhaus.de


BEILBAU

Beil Baugesellschaft mbH
Nürnberger Straße 38a
91522 Ansbach
Tel. 0981 18 88 4 - 700
www.beil-bau.de


ECKPFELER
Immobilien Nürnberg

ECKPFELER Immobilien Nürnberg GmbH
Emilienstraße 1
90489 Nürnberg
Tel. 0911 81 55 45 0
www.eckpfeiler.de


raum für perspektive

ESW Bauräger GmbH
Hans-Sachs-Platz 10
90403 Nürnberg
Tel. 0911 20 08 - 370
www.esw.de


GS SCHENK

GS Schenk Schlüsselfertigbau GmbH
Im Pinderpark 1
90513 Zirndorf
Tel. 0911 - 372750
www.gs-schenk.de

HEGERICH
IMMOBILIEN 

Hegerich Immobilien GmbH
Hans-Bornkessel-Str. 3
90763 Fürth
Tel. 0911 131 605 0
www.hegerich-immobilien.de


INSTONE
REAL ESTATE

Instone Real Estate
Niederlassung Bayern Nord
Marienbergstraße 94
90411 Nürnberg
Tel. 0911 990094-16
www.instone.de


Joseph-Stiftung

Joseph-Stiftung
Kirchl. Wohnungsunternehmen
Hans-Birkmayr-Str. 65
96050 Bamberg
Tel. 0951 91 44-614
www.joseph-stiftung.de


KIB

KIB Gruppe
Ostendstraße 153
90482 Nürnberg
Tel. 0911 477 55-0
www.kib-gruppe.de


König Ludwig III. und Königin Marie Theresen
GOLDENE HOCHZEITSSTIFTUNG Fürth

König Ludwig III. und Königin Marie Theresen Goldene Hochzeitsstiftung
Siemensstraße 28
90766 Fürth
Tel. 0911 75995 - 0
www.kls-fuerth.de


NETTER
BAU ART

Max Netter GmbH
Hagenbucherstraße 31
91171 Greding
Tel.: 08469 90 10 70
www.netter-bauart.de


RÜSTIG
IMMOBILIEN GRUPPE

Rüstig Immobilien Gruppe
Saarstr. 11
91207 Lauf a.d. Pegnitz
Tel. 09123 99 03 30
www.ruestig.de


Schultheiß
Projektentwicklung AG

Schultheiß Projektentwicklung AG
Großreuther Str. 70
90425 Nürnberg
Tel. 0911 93 425 - 0
www.schultheiss-projekt.de


SCHULTHEISS
WOHNBAU AG

Schultheiss Wohnbau AG
Lerchenstr. 2
90425 Nürnberg
Tel. 0911 34 70 9 - 0
www.schultheiss-wohnbau.de


SONTOWSKI
& PARTNER
GROUP

Sontowski & Partner GmbH
Sebastianstraße 31
91058 Erlangen
Tel. 09131 7775-0
www.sontowski.de


wbg
Nürnberg
Bauräger

wbg Nürnberg GmbH Immobilienunternehmen
Glogauer Straße 70
90473 Nürnberg
Tel. 0911 80 04-147
verkauf@wbg.nuernberg.de


wohnfürth
Immobilien- und Baurägergesellschaft mbH

wohnfürth Immobilien und Bauräger GmbH & Co. KG
Siemensstraße 28
90766 Fürth
Tel. 0911 75995 - 111
www.wohnfuerth.de


WBG Fürth
Wohnungsbaugesellschaft
der Stadt Fürth

Wohnungsbaugesellschaft der Stadt Fürth mbH
Siemensstraße 28
90766 Fürth
Tel. 0911 75995 - 0
www.wbg-fuerth.de


WONEO

WONEO Objekt GmbH
Katharinengasse 24
90403 Nürnberg
Tel. 0911 933 72-30
www.woneo.de


wüstenrot
Wünsche werden Wirklichkeit.

Wüstenrot Immobilien Rainer Köhler
Flößbastr. 22a
90763 Fürth
Tel. 0911 72 30 190
www.wuestenrot-immobilien.de



- Kaufen/ Verkaufen
- Mieten/ Vermieten
- Finanzieren
- Bewerten

Wir sind für Sie da!

Logos of partner companies including: A.Berlet GmbH, ADIVA, A.I.M., ALEXANDER GROSS IMMOBILIEN, baugeld & mehr, BAUWERKE Liebe&Partner, BAYERNHAUS, bornemann, brauHAUS, BJM IMMOBILIEN, CENTURY 21, DatenundBau, DE ROSSI, DIE KLUGE, DörrMassivHaus, DR. KLEIN, DR. KÖRNER IMMOBILIEN KG, DR. SCHAEFER IMMOBILIEN, EWALD Bohn, FRANKEN FINANZ, Gloßner Immobilien, Gröschel Immobilien, HEGERICH IMMOBILIEN, HEIKO SEIDEL, HEIM, HERR MÄKLER, Hüttig & Rompf, IMMOBILIEN BREWER, Immobilien Kube, immoPaar, IMMOBILIEN RITTER, ImmoService GmbH, INSTONE REAL ESTATE, J.M. LANG Immobilien, kgh.de, KIRSCH & HAUBNER IMMOBILIEN, Lautenschlager Immobilien GmbH, LIMPERT Immobilien, margita schemmel immobilien, myhome-makler, OTTMANN IMMOBILIEN, Pekona Immobilien, PH, PETER MUNK IMMOBILIEN, P&P GROUP, REITELSHÖFER HEIDER IMMOBILIEN, RE/MAX, René Felsmann IMMOBILIEN GmbH, RINGLER Immobilien, RÜSTIG IMMOBILIEN GRUPPE, Raiffeisenbank Oberfranken-Burgthann eG, Schultheiß Projektentwicklung AG, Sparda ImmobilienWelt, Sparkasse Nürnberg, VP VON POLL IMMOBILIEN, VR Bank Bamberg-Forchheim eG, and WOGÉ Immobilien.

Kooperationspartner:



Kaufobjekte

Nürnberg

WOHNUNGEN

90403 Nürnberg

Einzigartige Lage - Burgberg! Laden- einheit mit historischem Gewölbekeller in Nürnberg-Sebald.
V: 85 kWh; Gas; Bj. 1983

€ 890.000,- NIB-ID: YCTKHRDB

Immobilien Kube GmbH (0911) 1488720

90411 Nürnberg

Apartments mit idealer Anbindung an der U-Bahn Nordostbahnhof

B: 19,80 kWh; LWP; Bj. 2022

€ 199.000,- NIB-ID: QDNRFVS

Bayernhaus Projektentwicklung GmbH (0911) 3607252

Schultheiß
Projektentwicklung AG

Großreuther Str. 70
90425 Nürnberg
0911 - 934250

info@schultheiss-projekt.de
www.schultheiss-projekt.de

5 Jahre Partner der NÜRNBERGER IMMOBILIENBÖRSE

90443 Nürnberg

Bezugsfreie 5-Zimmer-Wohnung direkt am Weißen Turm

B: 60,30 kWh; Elektro; Bj. 1972

€ 265.000,- NIB-ID: 367

Dr. Schaefer Immobilien (0911) 929980

DR. KÖRNER IMMOBILIEN KG

Lorenzer Platz 3
90402 Nürnberg
0911 - 37 66 33 66

info@DrKoernerImmobilien.de
www.DrKoernerImmobilien.de

Partner der NÜRNBERGER IMMOBILIENBÖRSE

DatenundBau
Immobilien GbR | Vermietung und Verkauf

Innere Koberger Str. 13
90408 Nürnberg
0911 - 36 51 701

info@datenundbau-immobilien.de
www.datenundbau-immobilien.de

Partner der NÜRNBERGER IMMOBILIENBÖRSE

HERR MÄKLER
Immobilien von Mensch zu Mensch

Adam-Kraft-Straße 3
90419 Nürnberg
0173 - 288 27 62

info@herr-makler.immo
www.herr-makler.immo

Partner der NÜRNBERGER IMMOBILIENBÖRSE

immopaar
HERMANN SCHMITT IMMOBILIEN

Fürther Straße 53a
90429 Nürnberg
0911 - 27 47 05 52

schmitt@immopaar.de
www.immopaar.de

Partner der NÜRNBERGER IMMOBILIENBÖRSE

90443 Nürnberg

Sofortbezug! Moderne 4-Zimmer-Wohnung mit Balkon

V: 118,50 kWh; Gas; Bj. 1962

€ 287.400,- NIB-ID: XGYLDRK

Peter Munk Immobilien (0911) 722282

Haus & Grund®
Nürnberg

Färberplatz 12
90402 Nürnberg
0911 - 376578 0

verein@hausundgrund-nuernberg.de
www.hausundgrund-nuernberg.de

Partner der NÜRNBERGER IMMOBILIENBÖRSE

90408 Nürnberg

Burgblick inklusive! Helle 3 Zimmer- wohnung mit Loggia!

V: 103,80 kWh; Gas; Bj. 1960

€ 249.000,- NIB-ID: VHZZLYGM

Sparkasse Nürnberg (0911) 2301000

BAYERNHAUS
Projektentwicklung - Vermarktung - Realisierung

Rollnerstr. 180
90425 Nürnberg
0911 - 3607-252

willkommen@bayernhaus.de
www.bayernhaus.de

20 Jahre Partner der NÜRNBERGER IMMOBILIENBÖRSE

kgh.de
meine anwälte.

Fürther Straße 98 - 100
90429 Nürnberg
0911 - 323860

info@kgh.de
www.kgh.de

5 Jahre Partner der NÜRNBERGER IMMOBILIENBÖRSE

Sparda
ImmobilienWelt

Eilgutstr. 9
90443 Nürnberg
0911 - 2477500

zuhause@spardaimmobilienwelt.de
www.spardaimmobilienwelt.de

Partner der NÜRNBERGER IMMOBILIENBÖRSE

Sparkasse Nürnberg

Marienstraße 1
90402 Nürnberg
0911 230 - 4512

immocenter@sparkasse.nuernberg.de
sparkasse-nuernberg.de/immocenter

Partner der NÜRNBERGER IMMOBILIENBÖRSE

90409 Nürnberg

Carlina Park | 4-Zimmer-EG-Wohnung in unmittelbarer Nähe zum Nürnberger Stadtpark

Bj. 2020

€ 749.000,- NIB-ID: 60E540FA2E

Instone Real Estate Development (0911) 9900940

90425 Nürnberg

2-Zimmer-Wohnung mit großer Terrasse in Nürnberg-Nord

B: 17,50 kWh; Strom-Mix; Bj. 2022

€ 499.950,- NIB-ID: NQRBMMP

Schultheiß Projektentwicklung AG (0911) 934250

baugeld & mehr
Finanzvermittlung GmbH

Konstanzenstr. 15
90439 Nürnberg
0911 - 376533-0

info@baugeldundmehr.de
www.baugeldundmehr.de

5 Jahre Partner der NÜRNBERGER IMMOBILIENBÖRSE

90449 Nürnberg

...alles neu macht der Juni: 4-Zimmer- Wohnung beim "Steiner Schloß", Nürnberg - provisionsfrei -

V: 89 kWh; Fern; *

€ 279.000,-

ADIVA Hermann Klüpfel Immobilien (0911) 367041

Immobilien Kube

Tucherstr. 5
90403 Nürnberg
0911 - 14 88 72-0

info@immobilien-kube.de
www.immobilien-kube.de

Partner der NÜRNBERGER IMMOBILIENBÖRSE

INSTONE REAL ESTATE

Marienbergstraße 94
90411 Nürnberg
0911-990094-0

nordbayern@instone.de
www.instone.de

Partner der NÜRNBERGER IMMOBILIENBÖRSE

90425 Nürnberg

| LEBEN IN NÜRNBERG NORD | NEUBAU, 4-Zimmer auf ca. 100 m² mit Terrasse und Garten

Bj. 2022; *

€ 814.600,- NIB-ID: TSGNLVCY

BAUWERKE Bauträger GmbH (0911) 2556222

90439 Nürnberg

Ein Zuhause zum Verlieben! 3-Zimmer- Wohnung mit zwei sonnigen Balkonen und neuwertigem Badezimmer.

B: 193,10 kWh; Gas; Bj. 1958

€ 249.900,- NIB-ID: SGVWDMA

Immobilien Kube GmbH (0911) 1488720

90449 Nürnberg

Ansehen - Kaufen - Einziehen! + TOP-Zustand + 3-Zimmer + 30 m² Dachterrassen + Bad mit Fenster + FERNWÄRME + ideale Lage + FREI

V: 81 kWh; Fern; Bj. 1968

€ 448.000,- NIB-ID: BZCLMXLN

J. M. LANG Immobilien (0911) 6808877

DE ROSSI
IMMOBILIEN GRUPPE

Katzwanger Hauptstraße 9
90453 Nürnberg
09122 - 8790-886
perlen@derossi-immobilien.de
www.derossi-immobilien.de

Partner der
NIB NÜRNBERGER IMMOBILIENBÖRSE

90478 Nürnberg

HEGERICH: 4,6 % Brutto-Rendite!
Vermietete Ladenfläche - Investition in eine attraktive Geldanlage
Gas; Bj. 1911; *
€ 180.000,- NIB-ID: CEHEXYTE
Hegerich Immobilien GmbH
(0911) 1316050

21 CENTURY 21
N1 Immobilien

Ostendstraße 229-231
90482 Nürnberg
0911 5703210
n1@century21.de
n1.century21.de

Partner der
NIB NÜRNBERGER IMMOBILIENBÖRSE

90482 Nürnberg

TOP NEUBAU GARTENWOHNUNG |
3 Zimmer auf ca. 93 m² mit Terrasse und Garten
Bj. 2022; *
€ 685.000,- NIB-ID: GHQXSWMM
BAUWERKE Bauträger GmbH
(0911) 2556222

Hüttig & Rompf
Genau Ihr Bauträger

Oedenberger Str. 55-59
90491 Nürnberg
0911 244 64 90
bkandra@huettig-rompf.de
www.huettig-rompf.de

Partner der
NIB NÜRNBERGER IMMOBILIENBÖRSE

WOGÉ Immobilien

Äußere Sulzbacher Str. 27
90491 Nürnberg
0911 - 377370
backoffice@woge-immobilien.de
www.woge-immobilien.de

10 Jahre Partner der
NIB NÜRNBERGER IMMOBILIENBÖRSE

90451 Nürnberg

IMMO KUBE! Viel Platz für die Familie!
Großes RMH in Nürnberg-Maiach.
V: 218 kWh; Gas; Bj. 1980
€ 258.000,- NIB-ID: CKKRANKA
Immobilien Kube GmbH
(0911) 1488720

90475 Nürnberg

Modernisiertes Wohnhaus mit vielen Extras und Eitliegerwohnung...
V: 122,90 kWh; Öl; Bj. 1976
€ 748.900,- NIB-ID: KCLGKKG
Peter Hüfner Immobilien
(0911) 777711

DR. KLEIN
Die Partner für Ihre Finanzen.

Pillenreuther Str. 130
90459 Nürnberg
0911/216556 11
manfred.gehrmann@drklein.de
www.drklein.de/berater/manfred-gehrmann

Partner der
NIB NÜRNBERGER IMMOBILIENBÖRSE

BUM IMMOBILIEN

Goldbachstr. 11
90480 Nürnberg
0911 - 406033
info@bum-immobilien.de
www.bum-immobilien.de

30 Jahre Partner der
NIB NÜRNBERGER IMMOBILIENBÖRSE

ImmoService GmbH
VR-Banken Metropolregion Nürnberg

Ostendstraße 149
90482 Nürnberg
0911 - 2355690
rieger@immoservice.de
www.immoservice.de

Partner der
NIB NÜRNBERGER IMMOBILIENBÖRSE

DIE KLUGE
IMMOBILIENGESellschaft MBH

Moritzbergstr. 37
90482 Nürnberg
0911 - 9507878
info@die-kluge-immo.de
www.immobilien-kluge.de

25 Jahre Partner der
NIB NÜRNBERGER IMMOBILIENBÖRSE

90491 Nürnberg

Wöhrder See! Freie 2-Zimmer-Maisonette mit großem Dachstudio, Wintergarten + TG-Stellplatz!
V: 66,70 kWh; Fern; Bj. 1990
€ 398.000,- NIB-ID: HPYWNXNZ
bornemann immobilien
(0911) 206390

Mietobjekte

Nürnberg
WOHNUNGEN

90453 Nürnberg

IMMO KUBE! Ruheoase gefunden!
Wunderschöne sanierte DHH in Nürnberg-Neukatzwang.
B: 189,10 kWh; Öl; Bj. 1972
€ 565.000,- NIB-ID: VHRAQXAN
Immobilien Kube GmbH
(0911) 1488720

90475 Nürnberg

Freistehendes Bungalow mit Satteldach und traumhaftem 839 m² Sonnengrundstück in Nürnberg
B: 227,80 kWh; Öl; Bj. 1973
€ 839.000,- NIB-ID: WAMTSZNZ
J. M. LANG Immobilien
(0911) 6808877

90459 Nürnberg

KAUFEN statt Mieten + IDEALE 3-Zimmer-ETW mit Balkon + Nähe U-Bahn + SOFORT FREI + ruhige Lage
V: 187,50 kWh; Gas; Bj. 1907
€ 209.000,- NIB-ID: XQNDPBE
J. M. LANG Immobilien
(0911) 6808877

myhome-makler

Regensburger Str. 336
90480 Nürnberg
0911 94 12 12 70
info@myhome-makler.de
www.myhome-makler.de

Partner der
NIB NÜRNBERGER IMMOBILIENBÖRSE

90482 Nürnberg

Neu in Laufamholz - 2, 3 und 4 Zimmer-Wohnungen
Bj. 2022; *
€ 685.000,- NIB-ID: AYUGRSNY
BAUWERKE Bauträger GmbH
(0911) 2556222

ADIVA
Die Genossenschaftsmakler

Hohfederstr. 17
90489 Nürnberg
0911 - 367041
hkluepfel@hkluepfel.com
www.kluepfel-immobilien.de

30 Jahre Partner der
NIB NÜRNBERGER IMMOBILIENBÖRSE

90491 Nürnberg

IMMO KUBE! Blick ins Grün! Helle 2 Zimmerwohnung in Nürnberg-Erlenstegen
V: 113,90 kWh; Fern; Bj. 1967
€ 214.000,- NIB-ID: VAFRPTMC
Immobilien Kube GmbH
(0911) 1488720

90455 Nürnberg

FRISCH RENOVIERT - 3 ZIMMER IN NÜRNBERG WÖRZELDORF
Energieausweis liegt noch nicht vor
€ 790,- NIB-ID: DWVMEASK
de Rossi Immobilien
(09122) 8790866

90455 Nürnberg

Schöner Wohnen für alle, die mehr verlangen...
V: 161,80 kWh; Gas; Bj. 1997
€ 254.000,- NIB-ID: HPZSZKWC
Peter Hüfner Immobilien
(0911) 777711

90482 Nürnberg

Laufamholz! Freies REH in gesuchter Lage! 442 m² Grund + Garage!
B: 200 kWh; Gas; Bj. 1968
€ 442.000,- NIB-ID: SABVGKEC
bornemann immobilien
(0911) 206390

90461 Nürnberg

SOFORT VERFÜGBARE, KOMPLETT SANIERTE UND ZENTRALE 3 ZIMMER WOHNUNG!
B: 135,70 kWh; Gas; Bj. 1939
€ 265.000,- NIB-ID: BKHVNQTE
MEIN IMMOGLÜCK BY K. KRETZSCHMAR
(0173) 3289617

BAUWERKE Liebe&Partner

Ostendstr. 196
90482 Nürnberg
0911 - 255 6222
info@bauwerke-liebe.de
www.bauwerke-liebe.de

5 Jahre Partner der
NIB NÜRNBERGER IMMOBILIENBÖRSE

90482 Nürnberg

4-Zimmer-Citytraum im "Grünen" - Neubau - Rollhohener Str. 28, Nürnberg - Laufamholz
Bj. 2022; *
€ 749.000,- NIB-ID: DRKMPQPW
BAUWERKE Bauträger GmbH
(0911) 2556222

bornemann immobilien

Freytagstr. 11
90489 Nürnberg
0911 - 20639-0
office@bornemann-immobilien.de
www.bornemann-immobilien.de

Partner der
NIB NÜRNBERGER IMMOBILIENBÖRSE

90491 Nürnberg

Freie 3-Zimmer-Wohnung mit Loggia, Aufzug und Tiefgarage, Provisionsfrei!
V: 108,70 kWh; Gas; Bj. 1973
€ 305.000,- NIB-ID: 60006312
WOGÉ Immobilien GmbH & Co KG
(0911) 377370

Kaufobjekte

Nürnberg
HÄUSER

90455 Nürnberg

Fast wie neu!
B: 72,51 kWh; Gas; Bj. 2011
€ 226.000,- NIB-ID: MTNYTCEA
Sparkasse Nürnberg
(0911) 2301000

90482 Nürnberg

Familientraum im beliebten Stadtteil Nürnberg Laufamholz
B: 277 kWh; Öl; Bj. 1965
€ 814.000,- NIB-ID: TQHMRSKL
Ottmann Immobilien
(09187) 902959

SKB Haus- und Gartenservice

Ihr professioneller Partner für Haus, Garten und Terrasse!

0151 40384974 · SKB Haus- und Gartenservice · Idealweg 12 · 90530 Wendelstein

follow us on facebook

wohnfürth
Immobilien und Bauträger GmbH & Co. KG

Wovon träumen Sie?

Erfüllen Sie sich den Traum von den eigenen vier Wänden.
Unter www.wohnfuerth.de verraten wir Ihnen, wie wir Sie dabei unterstützen.
Neue Projekte folgen in Kürze.

Wir sind Ihr vertrauensvoller Partner

wohnfürth GmbH & Co. KG
Siemensstraße 28
90766 Fürth
www.wohnfuerth.de

Kaufobjekte Nürnberg GRUNDSTÜCKE

PH PETER HUFNER IMMOBILIEN Waagstraße 1 90762 Fürth

DR. SCHAEFER IMMOBILIEN Schwabacher Straße 72 90763 Fürth

IMMOBILIEN BREWER seit über 30 Jahren Hans-Vogel-Str. 137 90765 Fürth

Kaufobjekte Fürth HÄUSER

Kaufobjekte Fürth HÄUSER

90768 Fürth Schöne gepflegte Doppelhaushälfte in Fürth-Dambach

VON POLL IMMOBILIEN Werner-von-Siemens-Straße 1d 91052 Erlangen

Unsere nächsten Lehrgangstarts in 2023 Geprüfte/r Immobilienfachwirt/in

myhome-makler 90445 Nürnberg Grundstück für ein schönes Doppelhaus in Nürnberg Worzeldorf

bornemann 90762 Fürth Fürth-Zentrum, Nähe Rednitzauen! 2,5-Zimmer-Galerie-Maisonette mit Dachloggia, Lift + TG!

A.Berlet GmbH Ludwigstr. 41 90763 Fürth

BOHN GMBH DER MAKLER IN FÜRTH Billinganlage 16/Ecke Vacher Str. 90766 Fürth

BOHN GMBH Billinganlage 16/Ecke Vacher Str. 90766 Fürth

90762 Fürth Bezauberndes und stilvolles Wohn- und Geschäftshaus mit Hinterhaus

Kaufobjekte Erlangen WOHNUNGEN

91054 Erlangen Stilvolle 3-Zimmer-Altbau-Wohnung mit Balkon

Kaufobjekte Erlangen HÄUSER

Kaufobjekte Franken/OPf. WOHNUNGEN

Kaufobjekte Fürth WOHNUNGEN

HEGERICH IMMOBILIEN Hans-Bornkessel-Str. 3 90763 Fürth

HEGERICH IMMOBILIEN Hans-Bornkessel-Str. 3 90763 Fürth

PETER MUNK IMMOBILIEN Entensteig 11 90768 Fürth

PETER MUNK IMMOBILIEN Entensteig 11 90768 Fürth

90763 Fürth Stattliches Einfamilienhaus mit Blick ins Rednitztal

91052 Erlangen Erlangen-City! Attraktive Kapitalanlage! 1-Zimmer-Appartement mit Terrasse!

91054 Erlangen Ihre Traumwohnung am Burgberg! Sonnendurchflutete Wohlfühloase mit schattiger Loggia

91054 Erlangen Teilbares Wohn/Geschäftshaus im Herzen der SIEMENS-Stadt Erlangen

90513 Zirndorf PROVISIONSFREI für Käufer - 4-Zimmer-ETW 99 m² Wfl. + großer Südbalkon

FRANKEN FINANZ Moststraße 33 90762 Fürth

bornemann 90762 Fürth Nähe Rednitzauen im Zentrum! 3-Zimmer-ETW mit SW-Balkon + TG!

HEIKO SEIDEL Sachverständiger für Schäden an Gebäuden (TÜV) Benno-Strauß-Straße 7 90763 Fürth

P&P GROUP Isaak-Loewi-Straße 11 90763 Fürth

Das qm MAGAZIN kostenlos abonnieren

90765 Fürth Reihenmittelhaus mit Potenzial in begehrter Lage in Fürth - Poppenreuth!

91052 Erlangen Kapitalanleger aufgepasst - hochwertiges 1-Zimmer Studentenappartement in Erlangen

91056 Erlangen Traumlage am Dechsendorfer Weiher: 2 Zimmer mit Balkon

91056 Erlangen Die Lage macht's aus - solide DHH in bester Stadtlage

OTTMANN IMMOBILIEN Fischbacher Str. 1 90518 Altdorf

BOHN GMBH DER MAKLER IN FÜRTH IHR PREMIUM-PARTNER Billiganlage 16, 90766 Fürth

90766 Fürth Mehrgenerationenhaus für die Großfamilie in Fürth-Unterfarnbach

LIMPERT IMMOBILIEN Henkestraße 96 91052 Erlangen

91058 Erlangen Möblierte 1-Zimmer-Wohnung mit Panoramablick, ohne Käuferprovision

91056 Erlangen Doppelhaushälfte in Erlangen - Dechsendorf - Bezug Ende 2023

90518 Altdorf Altdorf bei Nürnberg: Chice Etagenwohnung oder Büro direkt am Marktplatz

Franken-Umzüge Entrümpelungen · Umzüge Abbruch · Möbel-/Küchenmontagen Räumungsarbeiten

Rathausplatz 2 90559 Burgthann 09183 - 9301 - 66

90610 Winkelhaid Winkelhaid: Chice Singlewohnung mit Gartenanteil und Home-Office zu kaufen

91074 Herzogenaurach | 3-Zi-Whg | BAUFELD E | BAUWERKE @ HERZO BASE |

Pekona Immobilien ANSBACHER STRASSE 8 91126 SCHWABACH

91325 Adelsdorf Geschmackvoll angelegter Garten mit 3 Zimmer Wohlfühlwohnung!

92260 Ammerthal Interessen-/Gemeinschaftsgruppen, 400 m² Haus im Haus auf 2 Etagen

Lautenschlager Immobilien GmbH Mühlstr. 1 92318 Neumarkt

Kaufobjekte Franken/OPf. HÄUSER

90522 Oberasbach Bibert Living - NEUBAU - 3-Zimmer-ETW Wohlfühlwohnen und Zukunftsabsicherung für Jung & Alt

J. M. LANG Immobilien Zeisigweg 6 90547 Stein

90571 Schwaig | TOP NEUBAU GARTENWOHNUNG | 3 Zimmer auf ca. 93 m² mit Terrasse und Garten inkl. Küche

91074 Herzogenaurach | 3-Zimmer Wohnung mit Terrasse und Garten | BAUFELD G | BAUWERKE @ HERZO BASE |

RE/MAX in Herzogenaurach Würzburger Str. 15a 91074 Herzogenaurach

Gröschel Immobilien Simonshofer Str. 7 91207 Lauf

brauHAUS In der Hofstatt 15 91468 Gutenstetten

Gloßner Immobilien Am Altenweiher 3 92318 Neumarkt

IMMOBILIEN RITTER Bahnhofstr. 4 92318 Neumarkt

90513 Zirndorf Idyllisch gelegene Doppelhaushälfte in Zirndorf - einfach einziehen - Top Zustand

90522 Oberasbach NEUBAU - Bibert Living - 3-Zimmer-ETW Top Infrastruktur, Wohnen für Jung & Alt

RE/MAX in Stein Hauptstr. 11 90547 Stein

A.I.M. Angermüller Immobilien Management Gsteinacher Str. 9b 90592 Schwarzenbruck

91074 Herzogenaurach | 2-Zimmer-Gartenwohnung | BAUWERKE |

HEIM Wolkersdorfer Hauptstraße 64 91126 Schwabach

ALEXANDER GROSS IMMOBILIEN Hersbrucker Str. 23 91207 Lauf

REITELSHÖFER HEIDER IMMOBILIEN Eyber Straße 35 91522 Ansbach

KIRSCH & HAUBNER IMMOBILIEN Bahnhofstr. 7 + Dammstr. 1 92318 Neumarkt

92318 Neumarkt Mit ein paar Handgriffen zum Glück! 3-Zimmer-Wohnung mit Tiefgarage

90513 Zirndorf Freistehend am Hang mit schöner Aussicht... Großzügig Wohnen mit herrlichem Sichterlebnis...

90522 Oberasbach Schöne Hochparterre-Wohnung in ruhiger Lage direkt am Hainbergpark

90547 Stein RAUMWUNDER - Sonnige 2-1/2-Zimmer-ETW in Topzustand

margita-schemmel-immobilien Hainbuchenweg 12 90596 Schwanstetten

91074 Herzogenaurach Attraktive 3-Zimmer Wohnung mit Loggia und Garage

91126 Schwabach Provisionsfrei! Ideal geschnittene 3-Zimmer-ETW

RUESTIG IMMOBILIEN Saarstr. 11 91207 Lauf a.d. Pegnitz

RINGLER Immobilien Bahnhofstr. 13a 91560 Heilsbronn

Exklusive Architektur am Waldrand 10 Häuser im Bungalow-Stil

90537 Feucht Sofort beziehbare Kompakte 3-Zimmer-Wohnung mit Gartenanteil in Feucht!

90552 Röthenbach SELTENE Gelegenheit! 3-Zimmer-Neubau-ETW BJ 2020

René Felzmann IMMOBILIEN GmbH Penzenhofener Str. 6 90610 Winkelhaid

91074 Herzogenaurach | PENTHOUSE | 4-Zimmer | BAUFELD E |

91126 Schwabach 2 Zimmer Eigentumswohnung mit Weitsicht

VR Bank Immobilien GmbH Hauptstraße 39 91301 Forchheim

92237 Sulzbach Rosenberg Geräumige 3-Zimmer-Eigentumswohnung in Sulzbach-Rosenberg

90518 Altdorf Wohnen in ruhiger Lage

90592 Schwarzenbruck Nostalgie trifft Top Lage - Charmantes Reihenmittelhaus in Schwarzenbruck!

91074 Herzogenaurach Charmantes Familienhaus im Bungalowstil mit großem Garten

91126 Schwabach Ihr neues Familienheim!

91320 Ebermannstadt Ich glaub', ich steh im Wald

91353 Hausen ***Rohdiamant*** Architektenhaus in ruhiger Randlage mit ca. 2.100 qm Grund

92348 Berg Unternehmer Villa in ruhiger Lage

90522 Oberasbach SICHERN SIE SICH JETZT NOCH DIESES SCHÖNE UND GROSSE GRUNDSTÜCK

91186 Büchenbach Schönes Baugrundstück mit Altbestand in Büchenbach Aurau

90556 Seukendorf Frei! Sonniges Reihenhaus mit schönem Gärtchen und Kfz-Stellplatz!

90599 Dietershofen Zweifamilienhaus in sonniger, ruhiger Lage

91085 Weisendorf Attraktives Einfamilienhaus in guter und ruhiger Lage

91154 Roth Traumhafte Lage am Ortsrand! Freistehendes Haus Nähe Rothsee! 5 Stellplätze!

91334 Hemhofen Im Sommer mit Pool im Garten, im Winter kuschelig vor dem Kamin! 5 Stellplätze!

91468 Gutenstetten NEUBAU Einfamilienhaus Flachdach

92364 Deining Gepflegtes Haus für die Familie mit toll angelegtem Garten! Deining

90584 Allersberg Wohnbaugrundstück in zweiter Reihe mit Altbestand direkt in Allersberg

91322 Gräfenberg Traumgrundstück mit 1.195 m² in Hanglage am Waldrand

90559 Burghthann Sehr gepflegtes und vielseitig nutzbares Mehrgenerationenhaus in Unterferrieden!!!

90610 Winkelhaid Renovierungsbedürftiges EFH mit Garage und Nebengebäude auf großem Grundstück zum Sofort-Bezug!

91090 Effeltrich Ein Paradies für Kinder - freistehendes Wohnhaus mit viel Platz!

91161 Hilpoltstein Charmantes Einfamilienhaus im Naherholungsgebiet

91338 Igensdorf Geräumiges Anwesen auf dem Land mit Pool, in unmittelbarer Nähe zur Metropolregion

91555 Feuchtwangen DIE Herausforderung für Anpacker/Selbstverwicklicher/Großfamilien-/Stadt-"Flucht"-Fans usw. - provisionsfrei! - EA wird vorgelegt

96152 Burghaslach Natur & Office in Traumlage

90602 Pyrbaum WOHNBAUGRUNDSTÜCK mit Süd-West Terrasse für Ihre neue Stadtvilla in Pyrbaum

91489 Wilhelmsdorf Exklusives Panorama Baugrundstück in Wilhelmsdorf für ein schönes Haus

90559 Burghthann 2- bis 3-Familien-Haus mit Werkstatt GROSSZÜGIG IN HANGLAGE IN BURGHTHANN - OBERFERRIEDEN

90617 Puschendorf Mit viel Liebe zum Detail hat der Architekt dieses Haus geplant

91126 Schwabach *ERSTBEZUG* *LUXUS* Doppelhaus-hälfte in Schwabach

91301 Forchheim ***Architektenhaus*** mit traumhaftem Garten: Ein Wohntraum wird wahr!

91341 Röttenbach ***Erlangen ganz nah*** modernes Reihenhaus mit Ausbaupotential

92318 Neumarkt Ruhige Wohnlage am Stadtrand! Doppelhaushälfte mit Garage in Neumarkt-Hasenheide

Kaufobjekte Franken/OPf. GRUNDSTÜCKE

90602 Pyrbaum WOHNBAUGRUNDSTÜCK mit Süd-West Terrasse für Ihre neue Stadtvilla in Pyrbaum

91489 Wilhelmsdorf Panorama BAUGRUNDSTÜCK für ein schönes Haus in Wilhelmsdorf

BAIB BAMBERGER IMMOBILIENBÖRSE Unabhängiger Makler- & Bauträgerverbund



92348 Berg Pure Eleganz! Architektenhaus: markant, wertig, souverän. Berg-Richtheim

90518 Altdorf Baugrundstück für ein schönes Einfamilienhaus in Altdorf Rasch

91126 Schwabach Ruhiges Baugrundstück mit Abriss-haus für 1 Stadtvilla in Penzendorf

Das qm MAGAZIN kostenlos abonnieren

IMPRESSUM VERLAG: qm medien GmbH Rehdorfer Str. 10 90431 Nürnberg

Anzeigen: Steve Iser 0911 321 621-11 iser@qm-magazin.de

Redaktion: Corina Brenner 0911 321 621-12 brenner@qm-magazin.de

Art Direction: Johannes Lenzgeiger 0911 321 621-23 lenzgeiger@qm-magazin.de

Distribution: dörsch alle Rechte vorbehalten. Das Werk, einschließlich aller Teile ist urheberrechtlich geschützt.

qm ist unabhängig und anbieterneutral. Wir verstehen uns als Plattform für den Immobilienmarkt in Franken.

ISSN: 1612-9016 Auflage: 18 000 Titelbild: GROHE

August Ausgabe 2023: Erscheinungstag: 01.08.2023 Anzeigenschluss: 13.07.2023



Gesuch aufgeben

In Zusammenarbeit mit unseren zahlreichen Maklern und Immobilien-Partnern können wir bestimmt auch Ihnen bei der Suche nach dem geeigneten Objekt oder Interessent behilflich sein.

Füllen Sie einfach das nachfolgende Formular aus. Wir werden uns umgehend um Ihr Gesuch kümmern. Natürlich können Sie Ihr Gesuch auch online aufgeben unter www.nib.de oder einfach QR-Code scannen.



Sie suchen:

Kauf Miete Verkauf Vermietung

Wohnen

Wohnung Haus Grundstück Stellplatz/Garage Möbliertes Wohnen

Gewerbe

Büro Halle Gastronomie Einzelhandel Praxis

Weitere Angaben

Ort oder PLZ	Zimmeranzahl von	bis
Umkreis in km	Wohnfläche von	bis
Kaltmiete bis	Warmmiete bis	Kaufpreis bis

Ausstattung

Balkon/Terrasse: ja nein offen
 Einbauküche: ja nein offen
 Garten-/Nutzung: ja nein offen
 Aufzug: ja nein offen
 Stellplatz/Garage: ja nein offen
 Haustiere erlaubt: ja nein offen

Bemerkung

Ihre Kontaktdaten

Vorname	Straße, Hausnummer
Nachname	Postleitzahl, Ort
Telefon	E-Mail
Ort, Datum	Unterschrift

Einwilligung - Hiermit willigen Sie zur Verarbeitung, der in das Kontaktformular eingegebenen Daten ein, dies erfolgt somit ausschließlich auf Grundlage Ihrer Einwilligung (Art. 6 Abs. 1 lit. a DSGVO). Sie können diese Einwilligung jederzeit widerrufen. Dazu reicht eine formlose Mitteilung per E-Mail an uns. Die Rechtmäßigkeit der bis zum Widerruf erfolgten Datenverarbeitungsvorgänge bleibt vom Widerruf unberührt. Die von Ihnen im Formular eingegebenen Daten geben wir an die Partner der NIB Nürnberger Immobilienbörse (<https://www.nib.de/cms/partner>) weiter, bis Sie uns zur Löschung auffordern, Ihre Einwilligung zur Speicherung widerrufen oder der Zweck für die Datenspeicherung entfällt (z.B. nach abgeschlossener Bearbeitung Ihrer Anfrage). Zwingende gesetzliche Bestimmungen – insbesondere Aufbewahrungsfristen – bleiben unberührt. Die Weitergabe Ihrer Daten an die Partner der NIB dient nur dem Zweck, Ihnen wie gewünscht passende Immobilienobjekte als Expose zuzusenden zu können.



Unser Service für Sie als Verkäufer beinhaltet u. a.:

- Einwertung und marktgerechte Preisfindung Ihrer Immobilie
- individuelles Vermarktungskonzept mit Leistungsgarantie
- schneller Verkaufserfolg durch die Vernetzung aller RE/MAX Makler
- Vorauswahl der Käufer inkl. Bonitätsprüfung
- Vorbereitung des Kaufvertrages

Unser Service für Sie als Vermieter beinhaltet u. a.:

- professionelle Mieter- und Nachmietersuche
- Werbung und Anzeigenschaltung
- Vorauswahl der Mieter inkl. Bonitätsprüfung
- Übergabe der Mietsache mit ausführlichen Protokoll



Exklusiv nur bei RE/MAX:
DAVEit (digitales Angebotsverfahren)
➤ Maximale Sicherheit und Transparenz

<p>90453 Nürnberg Elegantes "Haus im Haus" in toller Lage! Ideal für eine junge Familie. B: 25 kWh; Gas; Bj. 2018 🏠 -- 📏 145 m² 🛏 5 € 760.000,- NIB-ID: CEVKBHXX 📞 Frau Tatjana Sabelfeld (0911) 25522827</p>	<p>90473 Nürnberg Sofort einziehen! Renovierte 3-Zimmer Wohnung in Nürnberg-Langwasser! V: 160 kWh; Fern; Bj. 1968 🏠 -- 📏 78 m² 🛏 3 € 239.000,- NIB-ID: VZRLYPDW 📞 Herr Richard Fischer (0911) 25522823</p>	<p>91438 Bad Windsheim Gastwirtschaft zum Umbau in zwei Wohnungen vorbereitet Denkmal; Bj. 1450 🏠 -- 📏 97 m² 🛏 2 € 110.000,- NIB-ID: UMNASXBU 📞 Herr Detlef Heidenreich (0911) 47721351</p>	<p>90513 Zirndorf Gepflegt und hell / Freundliche 3-Zimmer-Wohnung mit TG-Stellplatz und großzügigem Balkon V: 140 kWh; Gas; Bj. 1994 🏠 -- 📏 80 m² 🛏 3 € 239.990,- NIB-ID: KGBXAFTT 📞 Herr Caner Turhan (0911) 25522819</p>	<p>91074 Herzogenaurach Charmantes Familienhaus im Bungalowstil mit großem Garten B: 140,10 kWh; Pellet; Bj. 1973 🏠 926 m² 📏 128 m² 🛏 5 € 650.000,- NIB-ID: TVXEQKSP 📞 Herr Mehrdad Younesi (0176) 80758015</p>
<p>91085 Weisendorf Attraktives Einfamilienhaus in guter und ruhiger Lage V: 77,20 kWh; Öl; Bj. 1999 🏠 711 m² 📏 165 m² € 695.000,- NIB-ID: CYBZHALL 📞 Herr Gerd Seuling (09132) 7508321</p>	<p>91126 Schwabach Preis-Leistung 1A! RMH - ca. 123m² Wohnfläche, 5 Zimmern, Garten, in ruhiger Lage B: 219,80 kWh; Gas; Bj. 1964 🏠 162 m² 📏 123 m² 🛏 5 € 395.000,- NIB-ID: DBFMZFML 📞 Herr Armin Ofen (09122) 7902137</p>	<p>91522 Ansbach Sie sind Handwerker? Dann sind Sie hier richtig B: 373 kWh; Öl; Bj. 1959 🏠 256 m² 📏 55 m² 🛏 3 € 184.000,- NIB-ID: PWBTKGHH 📞 Herr Claus Hertel (0911) 25522822</p>	<p>91620 Ohrenbach Platz für eine Großfamilie B: 282,41 kWh; Gas; Bj. 1600 🏠 1324 m² 📏 150 m² 🛏 6 € 249.900,- NIB-ID: QNBHPWRK 📞 Herr Claus Hertel (0911) 25522822</p>	<p>73453 Abtsgmünd Schöne Eigentumswohnung in Untergröningen B: 175 kWh; Strom-Mix; Bj. 1958 🏠 -- 📏 75 m² 🛏 3 € 139.000,- NIB-ID: RANAGWEE 📞 Herr Detlef Heidenreich (0911) 47721351</p>

*Angaben zu den Energieausweisen lagen zum Zeitpunkt der Druckabgabe noch nicht vor.
Courtage im Verkaufsfall: 3,57 % vom notariellen Kaufpreis inkl. MwSt.

Weitere Infos und Objekte finden Sie unter www.remax.de

Ihre RE/MAX Experten in Franken:



Christine Vogel

RE/MAX in Herzogenaurach
Würzburger Str. 15a · 91074 Herzogenaurach
Tel.: 09132 75 08 30
E-Mail: herzogenaurach@remax.de
www.remax-herzogenaurach.de



Frank Leonhardt

RE/MAX in Stein
Hauptstr. 11 · 90547 Stein
Tel.: 0911 255 22 80
E-Mail: stein@remax.de
www.remax-stein.de

RE/MAX in Nürnberg
Ostendstr. 226 · 90482 Nürnberg
Tel.: 0911 255 22 80
E-Mail: buero-moegeldorf@remax.de
www.remax-moegeldorf.de

RE/MAX in Schwabach
Zöllnerstr. 2 · 91126 Schwabach
Tel.: 09122 8093 777
E-Mail: schwabach@remax.de
www.remax-schwabach.de

RE/MAX in Fürth
Gebhardtstr. 2 · 90762 Fürth
Tel.: 0911 477 213-50
E-Mail: fuert@remax.de
www.remax-fuerth.de

RE/MAX in Ansbach
Kanalstr. 8 · 91522 Ansbach
Tel.: 0981 97 77 990
E-Mail: ansbach@remax.de
www.remax-ansbach.de

IMMOBILIENPARTNER AUS DER REGION

BAUTRÄGER

WOHNFÜRTH
Immobilien und Bauträger GmbH & Co. KG
Siemensstr. 28
90766 Fürth
Tel.: 09 11/75 995-111
Fax: 09 11/75 995-44
www.wohnfürth.de

Schultheiß
Projektentwicklung AG
Großreuther Straße 70
90425 Nürnberg
Tel. 0911 / 93 425 - 0
Fax 0911 / 93 425 - 200
info@schultheiss-projekt.de
www.schultheiss-projekt.de

ESW
raum für perspektive
ESW Bauträger GmbH
Hans-Sachs-Platz 10
90403 Nürnberg
Tel. 0911 / 20 08-370
Fax 0911 / 20 08-380
www.esw.de
bautraeger@esw.de

ROST
WOHNBAU GMBH
...wir bauen Zuhause
Würzburger Str. 592
90768 Fürth-Burgfarnbach
Tel. 0911 / 75 10 02 · Fax 0911 / 75 28 09
info@Rost-Wohnbau.de · www.Rost-Wohnbau.de

BAUTRÄGER

Joseph-Stiftung
Vertrauen Sie auf die Bauprinzipien eines kirchlichen Wohnungsunternehmens.
Joseph-Stiftung
Hans-Birkmayer-Str. 65
96050 Bamberg
Telefon 0951 9144809
oder 0951 9144810
www.immo-joseph-stiftung.de

wbg
Nürnberg Immobilien
Glogauer Straße 70
90473 Nürnberg
Tel.: 0911 8004-0
Fax: 09 11-80 04-100
www.wbg.nuernberg.de
info@wbg.nuernberg.de

BAYIKO
Bayerisches Immobilien
Kontor GmbH
Nordostpark 16
90411 Nürnberg
Telefon +49 911 477260-0
info@bayiko.de
www.bayiko.de

SCHULTHEISS
WOHNBAU AG
Lerchenstr. 2
90425 Nürnberg
Tel. 0911 / 34 70 9-0
Fax 0911 / 34 70 9 - 20
info@schultheiss-wohnbau.de
www.schultheiss-wohnbau.de



WONEO
WONEO Objekt GmbH
Katharinen-gasse 24
90403 Nürnberg
Tel.: 0911/93372-30
www.woneo.de

TRISTAN & ISOLDE
Das Leben gegen Wohnen
Ein Projekt der:
Wohnbau Projektentwicklung WK
Fürth GmbH
Donauschwabenstraße 22
90552 Röthenbach a.d. Pegnitz
Tel.: 0911/95045-0 | Fax: 0911/95045-66
info@tristan-isolde.de
www.tristan-isolde.de

isg
ImmoSolution
Planen Bauen Wohnen
Glogauer Straße 70
www.is-immosolution.de
verkauf@isimmosolution.de

SONTOWSKI & PARTNER
GROUP
Sebastianstr. 31 · 91058 Erlangen
Tel.: 09131/77 75-55
Fax: 09131/77 75-80
info@sontowski.de
www.sontowski.de

BAUWERKE
Liebe & Partner
BAUWERKE - Liebe & Partner
Ostendstraße 196 · 90482 Nürnberg
Tel.: 0911-2556 222
Fax: 0911-477 382 10
info@bauwerke-liebe.de
www.bauwerke-liebe.de

URBANBAU
Ihr Immobilienpartner für
Wohnen für Jung und Alt
- seit 30 Jahren
Urbanbau Bauträger GmbH & Co. KG
Ludwigstr. 41 · 90763 Fürth
Tel.: 0911 / 77 66 11
www.urbanbau.com

BAYERNHAUS
Bayernhaus Projektentwicklung
GmbH
Rollnerstraße 180
90425 Nürnberg
Vertrieb 09 11/36 07-252
Fax 09 11/36 07-394
willkommen@bayernhaus.de
www.bayernhaus.de

ZiWoBau
ZiWoBau GmbH & Co. KG
Lichtenstädter Straße 13
90513 Zirndorf
Tel. 0911 968 497 60
info@ziwobau.de
www.wbg-zirndorf.de/kaufen/



BEILBAU
Planen · Bauen
Verkaufen · Vermieten · Verwalten
Beil Baugesellschaft mbh
Nürnberg Str. 38 a · 91522 Ansbach
Tel.: 0981 / 18884-700
www.beil-bau.de
Hausverwaltung: 0981 / 97122 -30



KIB
KIB Gruppe
Ostendstraße 153
90482 Nürnberg
Tel. 0911/477 55-0
info@kib-gruppe.de
www.kib-gruppe.de

DörrMassivHaus
WIR BAUEN IHR HAUS ZUM LEBEN
Dörr Haus GmbH
Haimendorfer Straße 54a
90571 Schwaig
Tel. 0911-39 57 990
info@doerr-haus.de
www.doerr-haus.de



Engelhardt
REAL ESTATE GROUP
Nägelsbachstraße 29
91052 Erlangen
Tel. 09131 / 92 00 90
info@engelhardt.group
www.engelhardt.group

FINANZIERER



Schneller zum Eigenheim.
Mit der Sparkassen-Baufinanzierung.
www.sparkasse-nuernberg.de
Telefon 0911 230 - 1000

PROJEKTENTWICKLER



GS Schenk
Schlüsselfertigbau GmbH
Im Pinderpark 1, 90513 Zirndorf
Tel.: 0911-372750
projektentwicklung@gs-schenk.de
www.gs-schenk.de



ECKPFELER Immobilien
Nürnberg GmbH
Emilienstraße 1
90489 Nürnberg
Tel. +49 911 8155450
nuernberg@eckpfeiler.de
www.eckpfeiler.de



Rüstig Immobilien Gruppe
Saarstr. 11
91207 Lauf a.d. Pegnitz
Tel. 09123 99 03 30
info@ruestig.de
www.ruestig.de

IMMOBILIENMAKLER



Verkauf - Vermietung - Verwaltung
Borkumer Str. 32
90425 Nürnberg
Tel.: 09 11 3474747 · Fax: 09 11 381556
Mobil: 0171 9910099
Immobilien@haltner.de
www.haltner.de



RE/MAX
Ihr Makler vor Ort!
RE/MAX in
Herzogenaurach
Christine Vogel
Würzburger Str. 15a
91074 Herzogenaurach
Tel.: 09132 - 750830
Fax: 09132 - 7508328
www.remax-herzogenaurach.de



Instone Real Estate
Development GmbH
Niederlassung Bayern Nord
Marienbergstraße 94, 90411 Nürnberg
Tel. 0911/990094-0
nordbayern@instone.de
www.instone.de



Ihr Spezialist für Wohnbauförderung
baugeld & mehr Finanzvermittlung GmbH
Konstanzenstr. 15
90439 Nürnberg
Tel.: 0911 376533-0 · Fax: 0911 376533-33
www.baugeldundmehr.de

HAUSVERWALTUNGEN



HESTIA
Immobilienberatung
■ Hausverwaltung
■ Immobilienvermittlung
■ Wohnberatung 60+
Quartier A3
Wieseneckstraße 26
90571 Schwaig bei Nürnberg
Tel. 0911 54044705
www.hestia-immobilienberatung.de



Bär & Kuhnert Hausverwaltung GmbH
Johannisstr. 117 · 90419 Nürnberg
Tel.: 0911 / 99 44 44 20
info@buk-hausverwaltung.de
www.buk-hausverwaltung.de



WBG Fürth
Wohnungsbaugesellschaft
der Stadt Fürth
WBG - Fremdverwaltung
Siemensstr. 28 · 90766 Fürth
Tel.: 09 11 - 759950
Fax: 09 11 - 75995-44
www.hausver-walter.de
info@hausver-walter.de



Hegerich Immobilien GmbH
Zeltnerstr. 3 · 90443 Nürnberg
Telefon: 0911 / 131 605 0
Telefax: 0911 / 131 605 44
info@hegerich-immobilien.de
www.hegerich-immobilien.de



NIB
Nürnberger Immobilienbörse
Rehdorfer Str. 10
90431 Nürnberg
Tel.: 0911/321 621-25
Fax: 0911/321 621-19
www.nib.de
info@nib.de



Dr. Schaefer Immobilien e.K.
Schwabacher Straße 72
90763 Fürth
Tel. +49 911 / 929 98-0
henrici@dr-schaefer-immobilien.de
www.dr-schaefer-immobilien.de



RE/MAX
Ihr Makler vor Ort!
Gerhard Lehmeier
Immobilienbewerter, Baubiologe IBN,
zert. Modernisierungsberater FSL
Hauptstr. 11 · 90547 Stein
Tel.: 0911 - 25522828
Mobil: 0163 - 7080455
www.remax-stein.de

Klaus Böhm
Finanzdienstleistungen

Am Weißensee 8a
90453 Nürnberg
Tel. 0911 - 4398780
Fax 0911 - 4398847
Mobil 0171 - 2340499
Mail klausboehm.kb@googlemail.com



Es geht doch nichts über ein eigenes Zuhause.

**Ihr Weg ins Eigenheim:
die Sparkassen-
Baufinanzierung.**

AKTION

Für Neubauvorhaben
keine Bereitstellungszinsen
in den ersten 24 Monaten.*

*Dieses Sonderangebot gilt für die Finanzierung von Neubauvorhaben, wenn der Sparkasse Nürnberg im Aktionszeitraum vom 01.07. bis 30.09.2023 das Konditionenangebot vom Kunden unterzeichnet zugegangen ist.

sparkasse-nuernberg.de/baufi



**Sparkasse
Nürnberg**